



Statistische Berichte

Straßenverkehrsunfälle in Bayern im Mai 2018



H 1 1 m 5/2018
Hrsg. im August 2018
Bestellnr. H1101C 201805

Zeichenerklärung

- 0 mehr als nichts, aber weniger als die Hälfte der kleinsten in der Tabelle nachgewiesenen Einheit
- nichts vorhanden oder keine Veränderung
- / keine Angaben, da Zahlen nicht sicher genug
- Zahlenwert unbekannt, geheimzuhalten oder nicht rechenbar
- ... Angabe fällt später an
- X Tabellenfach gesperrt, da Aussage nicht sinnvoll
- () Nachweis unter dem Vorbehalt, dass der Zahlenwert erhebliche Fehler aufweisen kann
- p vorläufiges Ergebnis
- r berichtigtes Ergebnis
- s geschätztes Ergebnis
- D Durchschnitt
- ≙ entspricht

Auf- und Abrunden

Im Allgemeinen ist ohne Rücksicht auf die Endsummen auf- bzw. abgerundet worden. Deshalb können sich bei der Summierung von Einzelangaben geringfügige Abweichungen zu den ausgewiesenen Endsummen ergeben. Bei der Aufgliederung der Gesamtheit in Prozent kann die Summe der Einzelwerte wegen Rundens vom Wert 100 % abweichen. Eine Abstimmung auf 100 % erfolgt im Allgemeinen nicht.

Publikationsservice

Das Bayerische Landesamt für Statistik veröffentlicht jährlich über 400 Publikationen. Das aktuelle Veröffentlichungsverzeichnis ist im Internet als Datei verfügbar, kann aber auch als Druckversion kostenlos zugesandt werden.

Kostenlos

ist der Download der meisten Veröffentlichungen, z.B. von Statistischen Berichten (PDF- oder Excel-Format).

Kostenpflichtig

sind alle Printversionen (auch von Statistischen Berichten), Datenträger und ausgewählte Dateien (z.B. von Verzeichnissen, von Beiträgen, vom Jahrbuch).

Newsletter Veröffentlichungen

Die Themenbereiche können individuell ausgewählt werden. Über Neuerscheinungen wird aktuell informiert.

Webshop

 Alle Veröffentlichungen sind im Internet
 verfügbar unter
 www.statistik.bayern.de/veroeffentlichungen

Impressum

Statistische Berichte

bieten in tabellarischer Form neuestes Zahlenmaterial der jeweiligen Erhebung. Dieses wird, soweit erforderlich, methodisch erläutert und kurz kommentiert.

Herausgeber, Druck und Vertrieb

Bayerisches Landesamt für Statistik
Nürnberger Straße 95
90762 Fürth

Papier

Gedruckt auf umweltfreundlichem Papier, chlorfrei gebleicht.

Vertrieb

E-Mail vertrieb@statistik.bayern.de
Telefon 089 2119-3205
Telefax 089 2119-3457

Auskunftsdienst

E-Mail info@statistik.bayern.de
Telefon 089 2119-3218
Telefax 089 2119-13580

© **Bayerisches Landesamt für Statistik, Fürth 2018**
Vervielfältigung und Verbreitung, auch auszugsweise, mit Quellenangabe gestattet.

Hinweis: Diese Druckschrift wird im Rahmen der Öffentlichkeitsarbeit der Bayerischen Staatsregierung herausgegeben. Sie darf weder von Parteien noch von Wahlwerbern oder Wahlhelfern im Zeitraum von fünf Monaten vor einer Wahl zum Zwecke der Wahlwerbung verwendet werden. Dies gilt für Landtags-, Bundestags-, Kommunal- und Europawahlen. Missbräuchlich ist während dieser Zeit insbesondere die Verteilung auf Wahlveranstaltungen, an Informationsständen der Parteien sowie das Einlegen, Aufdrucken und Aufkleben parteipolitischer Informationen oder Werbemittel. Untersagt ist gleichfalls die Weitergabe an Dritte zum Zwecke der Wahlwerbung. Auch ohne zeitlichen Bezug zu einer bevorstehenden Wahl darf die Druckschrift nicht in einer Weise verwendet werden, die als Parteinahme der Staatsregierung zugunsten einzelner politischer Gruppen verstanden werden könnte. Den Parteien ist es gestattet, die Druckschrift zur Unterrichtung ihrer eigenen Mitglieder zu verwenden.

Inhaltsverzeichnis

Vorbemerkungen	4
Abbildungen und Tabellen	
Abb. 1 Straßenverkehrsunfälle und deren Folgen in Bayern seit Januar 2016	6
1. Straßenverkehrsunfälle und Verunglückte in Bayern	7
2. Straßenverkehrsunfälle und Verunglückte in Bayern nach Monaten	8
3. Straßenverkehrsunfälle und Verunglückte in Bayern im Mai 2018 nach Kreisen	9
4. Straßenverkehrsunfälle und Verunglückte in Bayern nach Straßenarten	15
5. Verunglückte im Straßenverkehr in Bayern nach Art der Verkehrsbeteiligung und Ortslage	16
6. An Straßenverkehrsunfällen beteiligte Fahrzeugführer und Fußgänger in Bayern	20
7. Straßenverkehrsunfälle und Verunglückte in Bayern im Mai 2018 nach Tagen	22
8. Getötete und Verletzte im Straßenverkehr in Bayern nach Altersgruppen und Geschlecht	24
9. Straßenverkehrsunfälle und Verunglückte in Bayern nach Unfalltypen	26

Vorbemerkungen

Rechtsgrundlage der Straßenverkehrsunfallstatistik ist das Gesetz über die Statistik der Straßenverkehrsunfälle (Straßenverkehrsunfallstatistikgesetz – StVUStatG) vom 15. Juni 1990 (BGBl. I S. 1078 ff), zuletzt geändert durch Artikel 497 der Verordnung vom 31. August 2015 (BGBl. I S. 1474) sowie der Verordnung zur näheren Bestimmung des schwerwiegenden Unfalls mit Sachschaden im Sinne des Straßenverkehrsunfallstatistikgesetzes vom 21. Dezember 1994 (BGBl. I S. 3970), geändert durch Artikel 3 der Verordnung zur Änderung der Anlage zu § 24a des Straßenverkehrsgesetzes und anderer Vorschriften vom 6. Juni 2007 (BGBl. I S. 1047). Danach wird über Unfälle, bei denen infolge des Fahrverkehrs auf öffentlichen Wegen und Plätzen Personen getötet oder verletzt oder Sachschäden verursacht worden sind, laufend eine Bundesstatistik geführt. Sie dient dazu, eine aktuelle umfassende und zuverlässige Datenbasis über Struktur und Entwicklung der Straßenverkehrsunfälle zu erstellen.

Auskunftspflicht und Erhebungsumfang

Auskunftspflichtig sind die Polizeidienststellen, deren Beamte den Unfall aufgenommen haben. Entsprechend erfasst die Statistik nur die Unfälle, zu denen die Polizei herangezogen wurde; das sind insbesondere solche mit schweren Folgen.

Unfälle und Verunglückte

Nach der Schwere der Unfallfolgen werden Unfälle mit Personenschaden und Unfälle mit nur Sachschaden unterschieden. Kriterium für die Zuordnung eines Unfalls ist die jeweils schwerste Folge. Entsprechend können bei einem Unfall mit Schwerverletzten neben den Schwerverletzten noch Personen leichtverletzt worden und/oder Sachschaden entstanden sein, es kam jedoch niemand ums Leben.

Unfälle mit Personenschaden sind solche, bei denen Menschen getötet oder (schwer/leicht-) verletzt wurden. Zu den Unfällen mit nur Sachschaden zählen **schwerwiegende Unfälle mit Sachschaden (im engeren Sinne)**, bei denen als Unfallursache ein Straftatbestand oder eine Ordnungswidrigkeit (Bußgeld) im Zusammenhang mit der Teilnahme am Straßenverkehr vorlag und bei denen gleichzeitig mindestens ein Kfz aufgrund eines Unfallschadens von der Unfallstelle abgeschleppt werden musste (nicht fahrbereit). Ebenso zählen hierzu **sonstige Sachschadensunfälle unter dem Einfluss berauschender Mittel** (ein Unfallbeteiligter stand unter Einwirkung von Alkohol oder anderen berauschenden Mitteln und alle beteiligten Kfz waren fahrbereit).

Nur zahlenmäßig erfasst und nach der Ortslage gegliedert (inner-, außerorts, auf Autobahnen) werden alle **übrigen Sachschadensunfälle**.

Dazu zählen alle Sachschadensunfälle

- ohne Straftatbestand oder Ordnungswidrigkeit (Bußgeld), unabhängig davon, ob ein beteiligtes Fahrzeug fahrbereit war oder nicht,
- mit Straftatbestand oder Ordnungswidrigkeit (Bußgeld) und alle Kfz fahrbereit, aber ohne Einwirkung von Alkohol oder anderen berauschenden Mitteln.

Diese Unfälle werden analog den früheren Bagatellunfällen behandelt.

Als **Verunglückte** zählen Personen (auch Mitfahrer), die beim Unfall getötet oder verletzt wurden. Dabei werden nachgewiesen als

- Getötete:
Personen, die innerhalb von 30 Tagen an den Unfallfolgen starben,
- Schwerverletzte:
Personen, die unmittelbar zu stationärer Behandlung in ein Krankenhaus eingeliefert wurden (Verbleib mindestens 24 Stunden),
- Leichtverletzte:
Personen, deren Verletzungen keinen Krankenhausaufenthalt erforderten.

Methodische Hinweise

Die ersten Ergebnisse der Statistik der Straßenverkehrsunfälle stützen sich auf die Verkehrsunfallanzeigen der den Unfall aufnehmenden Polizeibeamten, die dem Landesamt auf Datenträger übermittelt werden.

Üblicherweise können nicht alle Unfallanzeigen von der Polizei oder dem Landesamt termingerecht in die Monatsergebnisse eingearbeitet werden, da bei fehlenden oder widersprüchlichen Angaben oft zeitraubende Rückfragen nötig werden.

Die zunächst für einen Berichtsmonat übermittelten Daten werden laufend um solche Nachmeldungen ergänzt. Die Ergebnisse der monatlichen Straßenverkehrsunfallstatistik sind daher als **vorläufig** anzusehen.

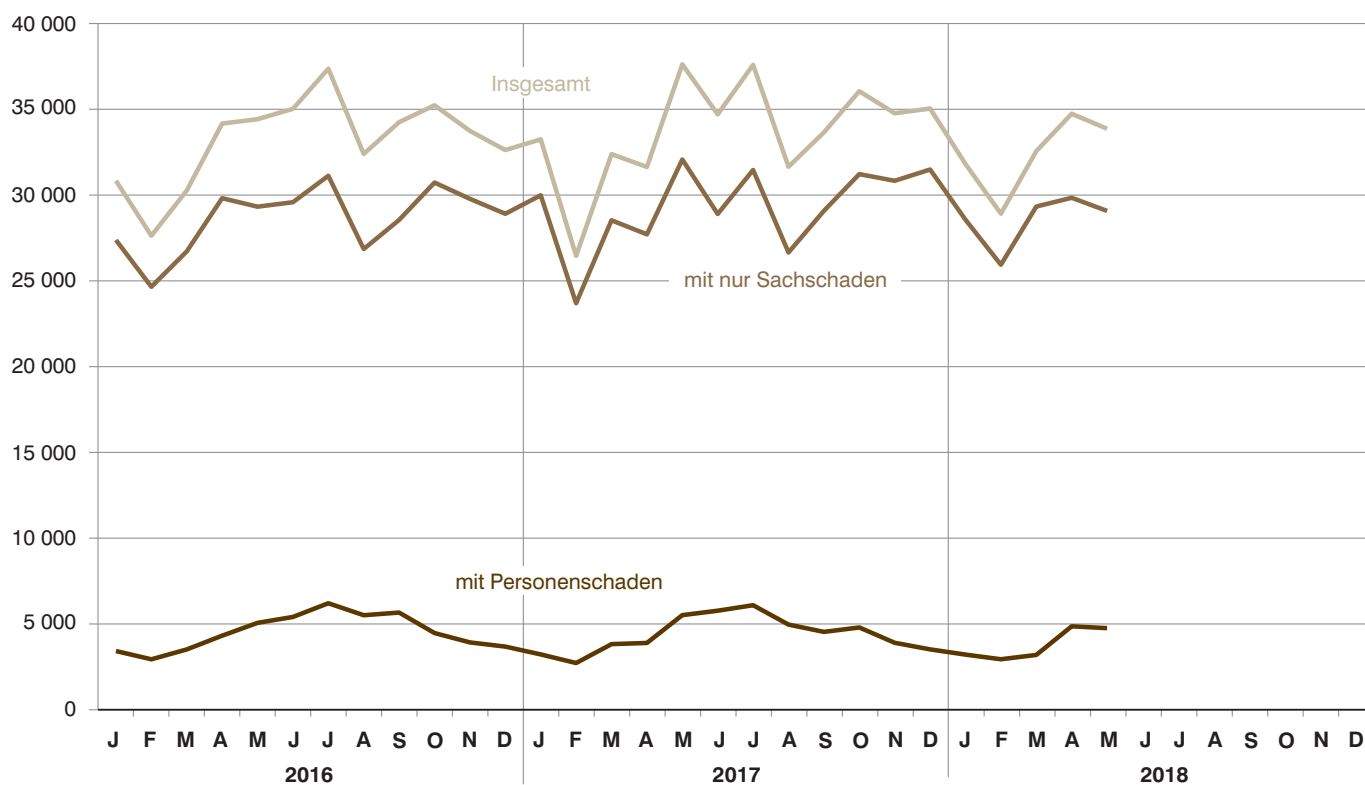
So werden die einzelnen Monatsergebnisse des laufenden Jahres 2018 erst mit Abschluss der Jahresaufbereitung etwa im April des Folgejahres 2019 endgültig.

Ab dem Berichtsmonat Januar 2014 wurden die Verkehrsbeteiligungsarten um Neuaufnahmen ergänzt (siehe Anhang).

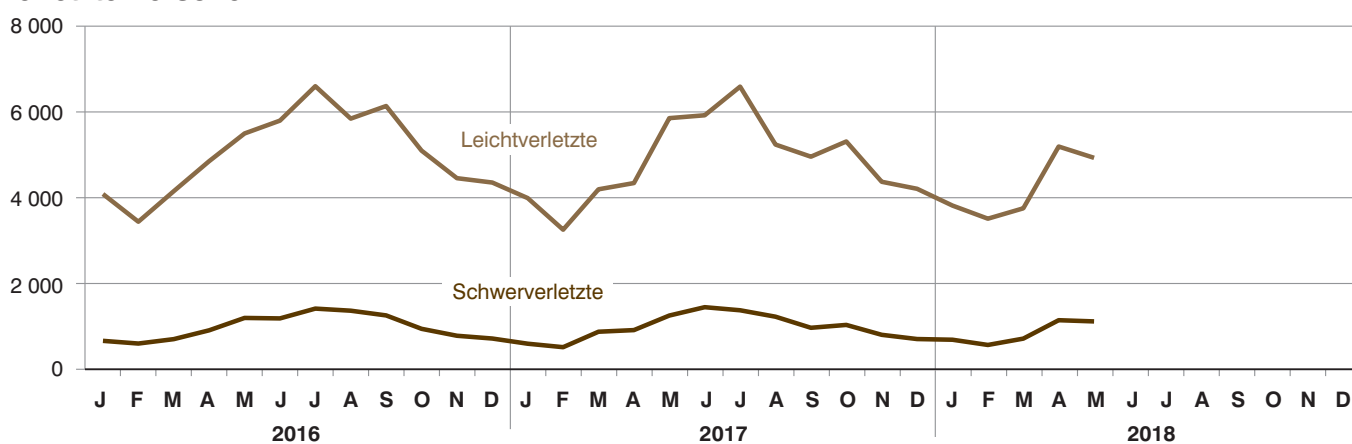
Abb. 1

Straßenverkehrsunfälle und deren Folgen in Bayern seit Januar 2016

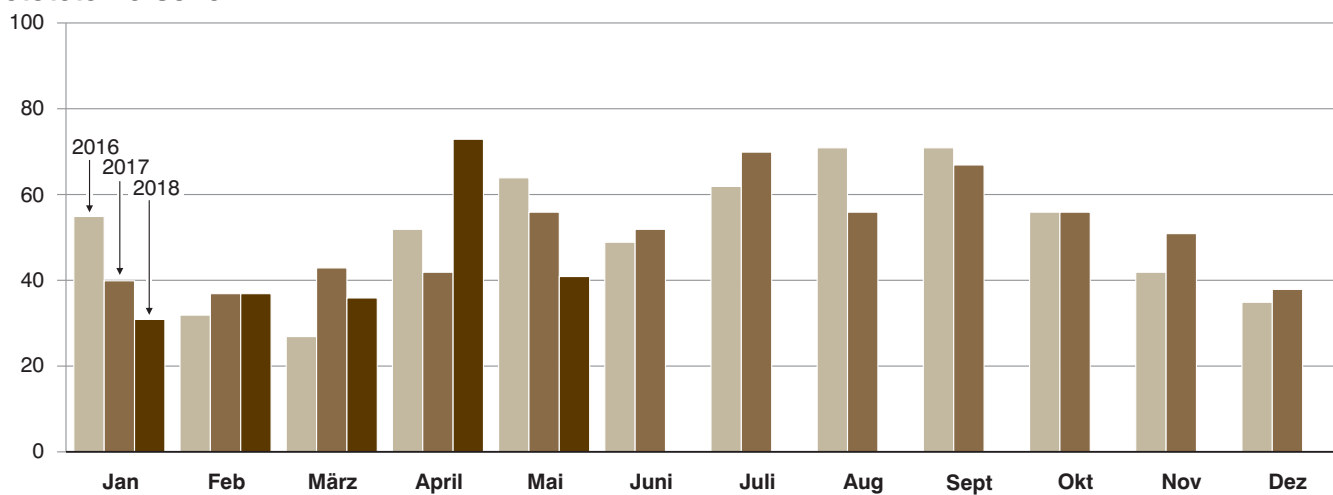
Straßenverkehrsunfälle



Verletzte Personen



Getötete Personen



1. Straßenverkehrsunfälle und Verunglückte in Bayern

Unfälle Verunglückte	Mai			Januar - Mai		
	2018	2017	Veränderung 2018 gegenüber 2017	2018	2017	Veränderung 2018 gegenüber 2017
	Anzahl		%	Anzahl		%
Unfälle insgesamt	33 878	37 630	-10,0	161 953	161 409	0,3
davon Unfälle mit Personenschaden	4 787	5 545	-13,7	19 129	19 338	-1,1
Unfälle mit nur Sachschaden	29 091	32 085	-9,3	142 824	142 071	0,5
davon schwerwiegende Unfälle mit Sachschaden (im engeren Sinne)	659	698	-5,6	3 846	3 963	-3,0
sonstige Sachschadens- unfälle unter dem Einfluss berauschender Mittel	142	183	-22,4	757	843	-10,2
übrige Sachschadens- unfälle	28 290	31 204	-9,3	138 221	137 265	0,7
Verunglückte insgesamt	6 063	7 142	-15,1	25 525	25 883	-1,4
davon Getötete	41	56	-26,8	218	218	-
Schwerverletzte	1 101	1 238	-11,1	4 153	4 075	1,9
Leichtverletzte	4 921	5 848	-15,9	21 154	21 590	-2,0
davon Verunglückte Benutzer von						
Kraftwagen	2 946	3 670	-19,7	16 383	16 955	-3,4
Zweirädern	2 823	3 046	-7,3	7 458	7 182	3,8
davon Krafträdern m. amtl. Kennz.	757	828	-8,6	1 893	1 879	0,7
Krafträdern m. Versicherungsk. ...	229	235	-2,6	643	630	2,1
Fahrrädern	1 837	1 983	-7,4	4 922	4 673	5,3
Verunglückte Fußgänger	263	382	-31,2	1 538	1 602	-4,0
Verunglückte andere Verkehrs- teilnehmer	31	44	-29,5	146	144	1,4

2. Straßenverkehrsunfälle und Verunglückte in Bayern nach Monaten

Jahr —— Monat	Unfälle				Verunglückte			
	insgesamt	davon mit			insgesamt	davon		
		Personen- schaden	nur Sachschaden			Getötete	Schwer- verletzte	Leicht- verletzte
			insgesamt	übrige Sachschadens- unfälle				
2017								
Januar	33 259	3 257	30 002	28 530	4 601	40	580	3 981
Februar	26 468	2 755	23 713	22 973	3 779	37	499	3 243
März	32 401	3 856	28 545	27 748	5 089	43	860	4 186
Januar - März	92 128	9 868	82 260	79 251	13 469	120	1 939	11 410
April	31 651	3 925	27 726	26 810	5 272	42	898	4 332
Mai	37 630	5 545	32 085	31 204	7 142	56	1 238	5 848
Juni	34 717	5 803	28 914	28 064	7 400	52	1 433	5 915
Januar - Juni	196 126	25 141	170 985	165 329	33 283	270	5 508	27 505
Juli	37 600	6 123	31 477	30 454	8 015	70	1 361	6 584
August	31 665	4 994	26 671	25 876	6 498	56	1 211	5 231
September	33 665	4 570	29 095	28 176	5 967	67	952	4 948
Januar - September	299 056	40 828	258 228	249 835	53 763	463	9 032	44 268
Oktober	36 062	4 827	31 235	30 253	6 378	56	1 019	5 303
November	34 780	3 935	30 845	29 717	5 201	51	788	4 362
Dezember	35 053	3 550	31 503	30 104	4 925	38	689	4 198
Januar - Dezember	404 951	53 140	351 811	339 909	70 267	608	11 528	58 131
2018 ¹⁾								
Januar	31 822	3 246	28 576	27 495	4 510	31	673	3 806
Februar	28 931	2 975	25 956	24 950	4 088	37	551	3 500
März	32 572	3 227	29 345	28 355	4 477	36	699	3 742
Januar - März	93 325	9 448	83 877	80 800	13 075	104	1 923	11 048
April	34 750	4 894	29 856	29 131	6 387	73	1 129	5 185
Mai	33 878	4 787	29 091	28 290	6 063	41	1 101	4 921
Juni								
Januar - Juni								
Juli								
August								
September								
Januar - September								
Oktober								
November								
Dezember								
Januar - Dezember								

¹⁾ Vorläufige Ergebnisse (einschließlich Nachmeldungen für den jeweiligen Berichtszeitraum).

3. Straßenverkehrsunfälle und Verunglückte in Bayern im Mai 2018 nach Kreisen

Gebiet Ortslage	Straßenverkehrsunfälle				Verunglückte			
	insgesamt	mit Personen- schaden	mit schwer- wiegendem Sachschaden ¹⁾	sonstige Unfälle unter dem Einfluss berau- schender Mittel	insgesamt	Getötete	Schwer- verletzte	Leicht- verletzte
Ingolstadt, Stadt	71	61	6	4	70	-	13	57
innerorts	64	55	5	4	61	-	12	49
außerorts ohne Autobahn	4	4	-	-	6	-	1	5
auf Autobahnen	3	2	1	-	3	-	-	3
München, Landeshauptstadt	604	535	52	17	650	1	65	584
innerorts	578	518	45	15	628	1	64	563
außerorts ohne Autobahn	3	2	-	1	4	-	1	3
auf Autobahnen	23	15	7	1	18	-	-	18
Rosenheim, Stadt	22	20	2	-	24	-	-	24
innerorts	21	19	2	-	22	-	-	22
außerorts ohne Autobahn	1	1	-	-	2	-	-	2
auf Autobahnen	-	-	-	-	-	-	-	-
Altötting	59	52	4	3	63	1	13	49
innerorts	44	39	3	2	44	-	9	35
außerorts ohne Autobahn	14	12	1	1	16	1	4	11
auf Autobahnen	1	1	-	-	3	-	-	3
Berchtesgadener Land	62	56	4	2	84	-	25	59
innerorts	32	28	2	2	35	-	10	25
außerorts ohne Autobahn	29	27	2	-	45	-	15	30
auf Autobahnen	1	1	-	-	4	-	-	4
Bad Tölz-Wolfratshausen	95	83	10	2	107	1	25	81
innerorts	40	37	2	1	42	1	7	34
außerorts ohne Autobahn	46	41	4	1	51	-	17	34
auf Autobahnen	9	5	4	-	14	-	1	13
Dachau	73	67	5	1	90	1	15	74
innerorts	46	41	4	1	47	-	6	41
außerorts ohne Autobahn	17	16	1	-	23	1	8	14
auf Autobahnen	10	10	-	-	20	-	1	19
Ebersberg	58	49	8	1	59	1	14	44
innerorts	32	25	6	1	27	-	8	19
außerorts ohne Autobahn	15	14	1	-	21	1	6	14
auf Autobahnen	11	10	1	-	11	-	-	11
Eichstätt	58	47	10	1	65	2	21	42
innerorts	20	19	1	-	23	-	9	14
außerorts ohne Autobahn	26	24	2	-	35	2	10	23
auf Autobahnen	12	4	7	1	7	-	2	5
Erding	37	31	6	-	39	-	1	38
innerorts	23	21	2	-	24	-	1	23
außerorts ohne Autobahn	12	9	3	-	13	-	-	13
auf Autobahnen	2	1	1	-	2	-	-	2
Freising	73	59	13	1	73	-	7	66
innerorts	41	34	7	-	41	-	5	36
außerorts ohne Autobahn	21	17	3	1	20	-	2	18
auf Autobahnen	11	8	3	-	12	-	-	12
Fürstenfeldbruck	76	67	6	3	78	1	15	62
innerorts	49	44	3	2	50	-	4	46
außerorts ohne Autobahn	26	22	3	1	27	1	11	15
auf Autobahnen	1	1	-	-	1	-	-	1
Garmisch-Partenkirchen	50	40	8	2	51	-	17	34
innerorts	19	17	2	-	20	-	8	12
außerorts ohne Autobahn	24	18	4	2	21	-	9	12
auf Autobahnen	7	5	2	-	10	-	-	10
Landsberg am Lech	63	45	14	4	61	-	17	44
innerorts	34	24	6	4	27	-	3	24
außerorts ohne Autobahn	24	18	6	-	31	-	13	18
auf Autobahnen	5	3	2	-	3	-	1	2
Miesbach	44	39	5	-	48	-	11	37
innerorts	25	22	3	-	25	-	5	20
außerorts ohne Autobahn	13	13	-	-	15	-	6	9
auf Autobahnen	6	4	2	-	8	-	-	8
Mühldorf a.Inn	63	53	10	-	68	1	15	52
innerorts	28	25	3	-	27	1	5	21
außerorts ohne Autobahn	33	26	7	-	39	-	10	29
auf Autobahnen	2	2	-	-	2	-	-	2
München	162	143	16	3	191	1	23	167
innerorts	93	85	6	2	100	1	12	87
außerorts ohne Autobahn	43	38	4	1	51	-	7	44
auf Autobahnen	26	20	6	-	40	-	4	36
Neuburg-Schrobenhausen	35	29	5	1	33	-	11	22
innerorts	24	20	3	1	24	-	6	18
außerorts ohne Autobahn	11	9	2	-	9	-	5	4
auf Autobahnen	-	-	-	-	-	-	-	-

¹⁾ Schwerwiegender Unfall mit Sachschaden (im engeren Sinne).

Noch: 3. Straßenverkehrsunfälle und Verunglückte in Bayern im Mai 2018 nach Kreisen

Gebiet Ortslage	Straßenverkehrsunfälle				Verunglückte			
	insgesamt	mit Personen- schaden	mit schwer- wiegendem Sachschaden ¹⁾	sonstige Unfälle unter dem Einfluss berau- schender Mittel	insgesamt	Getötete	Schwer- verletzte	Leicht- verletzte
Pfaffenhofen a.d.Ilm	55	46	7	2	71	1	11	59
innerorts	30	26	2	2	28	-	4	24
außerorts ohne Autobahn	16	12	4	-	20	-	4	16
auf Autobahnen	9	8	1	-	23	1	3	19
Rosenheim	95	82	8	5	111	-	17	94
innerorts	48	40	3	5	49	-	3	46
außerorts ohne Autobahn	40	36	4	-	46	-	12	34
auf Autobahnen	7	6	1	-	16	-	2	14
Starnberg	65	53	12	-	61	-	10	51
innerorts	39	34	5	-	39	-	7	32
außerorts ohne Autobahn	25	18	7	-	21	-	3	18
auf Autobahnen	1	1	-	-	1	-	-	1
Traunstein	84	75	7	2	90	-	26	64
innerorts	44	39	3	2	43	-	12	31
außerorts ohne Autobahn	38	35	3	-	46	-	13	33
auf Autobahnen	2	1	1	-	1	-	1	-
Weilheim-Schongau	68	57	9	2	82	4	21	57
innerorts	38	35	1	2	39	-	10	29
außerorts ohne Autobahn	27	21	6	-	36	4	11	21
auf Autobahnen	3	1	2	-	7	-	-	7
Reg.-Bez. Oberbayern	2 072	1 789	227	56	2 269	15	393	1 861
innerorts	1 412	1 247	119	46	1 465	4	210	1 251
außerorts ohne Autobahn	508	433	67	8	598	10	168	420
auf Autobahnen	152	109	41	2	206	1	15	190
Landshut, Stadt	29	27	2	-	28	-	1	27
innerorts	27	25	2	-	26	-	1	25
außerorts ohne Autobahn	1	1	-	-	1	-	-	1
auf Autobahnen	1	1	-	-	1	-	-	1
Passau, Stadt	18	17	-	1	21	-	-	21
innerorts	14	13	-	1	14	-	-	14
außerorts ohne Autobahn	4	4	-	-	7	-	-	7
auf Autobahnen	-	-	-	-	-	-	-	-
Straubing, Stadt	32	28	4	-	32	-	10	22
innerorts	24	21	3	-	24	-	6	18
außerorts ohne Autobahn	8	7	1	-	8	-	4	4
auf Autobahnen	-	-	-	-	-	-	-	-
Deggendorf	53	49	4	-	62	-	11	51
innerorts	30	30	-	-	35	-	5	30
außerorts ohne Autobahn	17	14	3	-	20	-	5	15
auf Autobahnen	6	5	1	-	7	-	1	6
Freyung-Grafenau	39	35	3	1	46	-	15	31
innerorts	18	16	1	1	17	-	3	14
außerorts ohne Autobahn	21	19	2	-	29	-	12	17
auf Autobahnen	-	-	-	-	-	-	-	-
Kelheim	66	59	6	1	73	-	19	54
innerorts	31	26	4	1	28	-	8	20
außerorts ohne Autobahn	28	27	1	-	38	-	11	27
auf Autobahnen	7	6	1	-	7	-	-	7
Landshut	68	60	7	1	71	-	23	48
innerorts	31	25	5	1	25	-	5	20
außerorts ohne Autobahn	30	28	2	-	34	-	13	21
auf Autobahnen	7	7	-	-	12	-	5	7
Passau	67	62	4	1	97	-	14	83
innerorts	24	22	1	1	22	-	4	18
außerorts ohne Autobahn	41	39	2	-	74	-	10	64
auf Autobahnen	2	1	1	-	1	-	-	1
Regen	42	37	4	1	49	1	13	35
innerorts	18	16	2	-	18	-	5	13
außerorts ohne Autobahn	24	21	2	1	31	1	8	22
auf Autobahnen	-	-	-	-	-	-	-	-
Rottal-Inn	52	43	5	4	54	-	11	43
innerorts	19	15	1	3	16	-	2	14
außerorts ohne Autobahn	33	28	4	1	38	-	9	29
auf Autobahnen	-	-	-	-	-	-	-	-
Straubing-Bogen	47	42	4	1	47	1	14	32
innerorts	9	8	1	-	9	-	1	8
außerorts ohne Autobahn	31	28	2	1	31	1	12	18
auf Autobahnen	7	6	1	-	7	-	1	6
Dingolfing-Landau	40	35	1	4	51	1	12	38
innerorts	22	18	1	3	20	-	2	18
außerorts ohne Autobahn	15	14	-	1	26	1	9	16
auf Autobahnen	3	3	-	-	5	-	1	4

¹⁾ Schwerwiegender Unfall mit Sachschaden (im engeren Sinne).

Noch: 3. Straßenverkehrsunfälle und Verunglückte in Bayern im Mai 2018 nach Kreisen

Gebiet Ortslage	Straßenverkehrsunfälle				Verunglückte			
	insgesamt	mit Personen- schaden	mit schwer- wiegendem Sachschaden ¹⁾	sonstige Unfälle unter dem Einfluss berau- schender Mittel	insgesamt	Getötete	Schwer- verletzte	Leicht- verletzte
Reg.-Bez. Niederbayern	553	494	44	15	631	3	143	485
innerorts	267	235	21	11	254	-	42	212
außerorts ohne Autobahn	253	230	19	4	337	3	93	241
auf Autobahnen	33	29	4	-	40	-	8	32
Amberg, Stadt	23	20	3	-	21	-	4	17
innerorts	22	19	3	-	20	-	4	16
außerorts ohne Autobahn	1	1	-	-	1	-	-	1
auf Autobahnen	-	-	-	-	-	-	-	-
Regensburg, Stadt	72	67	4	1	78	-	8	70
innerorts	66	62	3	1	73	-	7	66
außerorts ohne Autobahn	-	-	-	-	-	-	-	-
auf Autobahnen	6	5	1	-	5	-	1	4
Weiden i.d.Opf., Stadt	28	25	3	-	30	-	6	24
innerorts	18	16	2	-	17	-	3	14
außerorts ohne Autobahn	8	7	1	-	10	-	3	7
auf Autobahnen	2	2	-	-	3	-	-	3
Amberg-Weizbach	34	31	3	-	41	1	15	25
innerorts	11	11	-	-	12	-	5	7
außerorts ohne Autobahn	18	18	-	-	27	1	10	16
auf Autobahnen	5	2	3	-	2	-	-	2
Cham	50	47	3	-	74	2	21	51
innerorts	15	15	-	-	27	-	3	24
außerorts ohne Autobahn	35	32	3	-	47	2	18	27
auf Autobahnen	-	-	-	-	-	-	-	-
Neumarkt i.d.Opf.	55	50	5	-	65	2	13	50
innerorts	30	28	2	-	34	-	6	28
außerorts ohne Autobahn	25	22	3	-	31	2	7	22
auf Autobahnen	-	-	-	-	-	-	-	-
Neustadt a.d.Waldnaab	24	21	3	-	25	-	6	19
innerorts	11	10	1	-	11	-	2	9
außerorts ohne Autobahn	12	10	2	-	12	-	4	8
auf Autobahnen	1	1	-	-	2	-	-	2
Regensburg	68	60	7	1	91	-	16	75
innerorts	27	24	3	-	26	-	2	24
außerorts ohne Autobahn	26	22	3	1	34	-	9	25
auf Autobahnen	15	14	1	-	31	-	5	26
Schwandorf	39	33	6	-	39	1	9	29
innerorts	19	16	3	-	17	1	2	14
außerorts ohne Autobahn	18	17	1	-	22	-	7	15
auf Autobahnen	2	-	2	-	-	-	-	-
Tirschenreuth	19	17	2	-	19	-	4	15
innerorts	5	4	1	-	5	-	1	4
außerorts ohne Autobahn	14	13	1	-	14	-	3	11
auf Autobahnen	-	-	-	-	-	-	-	-
Reg.-Bez. Oberpfalz	412	371	39	2	483	6	102	375
innerorts	224	205	18	1	242	1	35	206
außerorts ohne Autobahn	157	142	14	1	198	5	61	132
auf Autobahnen	31	24	7	-	43	-	6	37
Bamberg, Stadt	39	35	2	2	42	-	5	37
innerorts	36	32	2	2	38	-	3	35
außerorts ohne Autobahn	2	2	-	-	3	-	2	1
auf Autobahnen	1	1	-	-	1	-	-	1
Bayreuth, Stadt	37	33	3	1	36	-	4	32
innerorts	31	27	3	1	29	-	3	26
außerorts ohne Autobahn	2	2	-	-	2	-	1	1
auf Autobahnen	4	4	-	-	5	-	-	5
Coburg, Stadt	22	18	3	1	22	1	1	20
innerorts	21	17	3	1	20	-	1	19
außerorts ohne Autobahn	1	1	-	-	2	1	-	1
auf Autobahnen	-	-	-	-	-	-	-	-
Hof, Stadt	17	15	1	1	19	-	1	18
innerorts	12	10	1	1	13	-	1	12
außerorts ohne Autobahn	5	5	-	-	6	-	-	6
auf Autobahnen	-	-	-	-	-	-	-	-
Bamberg	55	51	4	-	67	1	12	54
innerorts	28	27	1	-	33	-	6	27
außerorts ohne Autobahn	17	16	1	-	22	-	4	18
auf Autobahnen	10	8	2	-	12	1	2	9
Bayreuth	60	48	12	-	57	-	21	36
innerorts	13	9	4	-	10	-	5	5
außerorts ohne Autobahn	35	30	5	-	37	-	15	22
auf Autobahnen	12	9	3	-	10	-	1	9

¹⁾ Schwerwiegender Unfall mit Sachschaden (im engeren Sinne).

Noch: 3. Straßenverkehrsunfälle und Verunglückte in Bayern im Mai 2018 nach Kreisen

Gebiet Ortslage	Straßenverkehrsunfälle				Verunglückte			
	insgesamt	mit Personen- schaden	mit schwer- wiegendem Sachschaden ¹⁾	sonstige Unfälle unter dem Einfluss berau- schender Mittel	insgesamt	Getötete	Schwer- verletzte	Leicht- verletzte
Coburg	32	22	10	-	29	-	9	20
innerorts	17	12	5	-	14	-	4	10
außerorts ohne Autobahn	12	8	4	-	12	-	5	7
auf Autobahnen	3	2	1	-	3	-	-	3
Forchheim	63	54	8	1	71	1	21	49
innerorts	34	27	6	1	27	-	5	22
außerorts ohne Autobahn	27	26	1	-	39	1	16	22
auf Autobahnen	2	1	1	-	5	-	-	5
Hof	53	41	12	-	66	-	13	53
innerorts	18	15	3	-	15	-	4	11
außerorts ohne Autobahn	21	20	1	-	35	-	8	27
auf Autobahnen	14	6	8	-	16	-	1	15
Kronach	27	21	5	1	26	-	5	21
innerorts	17	14	2	1	15	-	3	12
außerorts ohne Autobahn	10	7	3	-	11	-	2	9
auf Autobahnen	-	-	-	-	-	-	-	-
Kulmbach	27	26	1	-	33	-	3	30
innerorts	13	12	1	-	15	-	2	13
außerorts ohne Autobahn	12	12	-	-	14	-	1	13
auf Autobahnen	2	2	-	-	4	-	-	4
Lichtenfels	39	32	4	3	37	-	6	31
innerorts	27	21	4	2	23	-	4	19
außerorts ohne Autobahn	10	9	-	1	12	-	2	10
auf Autobahnen	2	2	-	-	2	-	-	2
Wunsiedel i. Fichtelgebirge	20	18	1	1	21	-	6	15
innerorts	12	11	-	1	12	-	3	9
außerorts ohne Autobahn	7	6	1	-	8	-	3	5
auf Autobahnen	1	1	-	-	1	-	-	1
Reg.-Bez. Oberfranken	491	414	66	11	526	3	107	416
innerorts	279	234	35	10	264	-	44	220
außerorts ohne Autobahn	161	144	16	1	203	2	59	142
auf Autobahnen	51	36	15	-	59	1	4	54
Ansbach, Stadt	18	14	4	-	16	-	1	15
innerorts	13	11	2	-	11	-	-	11
außerorts ohne Autobahn	3	3	-	-	5	-	1	4
auf Autobahnen	2	-	2	-	-	-	-	-
Erlangen, Stadt	67	60	5	2	66	-	4	62
innerorts	63	57	4	2	63	-	4	59
außerorts ohne Autobahn	2	1	1	-	1	-	-	1
auf Autobahnen	2	2	-	-	2	-	-	2
Fürth, Stadt	30	29	-	1	36	-	4	32
innerorts	28	27	-	1	32	-	4	28
außerorts ohne Autobahn	2	2	-	-	4	-	-	4
auf Autobahnen	-	-	-	-	-	-	-	-
Nürnberg, Stadt	208	187	20	1	225	1	21	203
innerorts	204	183	20	1	221	1	20	200
außerorts ohne Autobahn	2	2	-	-	2	-	-	2
auf Autobahnen	2	2	-	-	2	-	1	1
Schwabach, Stadt	12	11	1	-	16	-	1	15
innerorts	6	5	1	-	7	-	-	7
außerorts ohne Autobahn	1	1	-	-	1	-	-	1
auf Autobahnen	5	5	-	-	8	-	1	7
Ansbach	69	54	12	3	61	1	16	44
innerorts	24	21	2	1	22	-	3	19
außerorts ohne Autobahn	30	24	4	2	28	1	9	18
auf Autobahnen	15	9	6	-	11	-	4	7
Erlangen-Höchstädt	67	57	10	-	60	-	10	50
innerorts	26	24	2	-	24	-	4	20
außerorts ohne Autobahn	21	19	2	-	20	-	5	15
auf Autobahnen	20	14	6	-	16	-	1	15
Fürth	37	31	6	-	35	-	6	29
innerorts	27	24	3	-	28	-	2	26
außerorts ohne Autobahn	10	7	3	-	7	-	4	3
auf Autobahnen	-	-	-	-	-	-	-	-
Nürnberger Land	65	54	10	1	84	1	15	68
innerorts	28	25	2	1	32	-	7	25
außerorts ohne Autobahn	18	17	1	-	22	-	4	18
auf Autobahnen	19	12	7	-	30	1	4	25
Neustadt a.d.A.-Bad Windsheim	32	22	7	3	26	-	11	15
innerorts	10	6	3	1	6	-	2	4
außerorts ohne Autobahn	22	16	4	2	20	-	9	11
auf Autobahnen	-	-	-	-	-	-	-	-

¹⁾ Schwerwiegender Unfall mit Sachschaden (im engeren Sinne).

Noch: 3. Straßenverkehrsunfälle und Verunglückte in Bayern im Mai 2018 nach Kreisen

Gebiet Ortslage	Straßenverkehrsunfälle				Verunglückte			
	insgesamt	mit Personen- schaden	mit schwer- wiegendem Sachschaden ¹⁾	sonstige Unfälle unter dem Einfluss berau- schender Mittel	insgesamt	Getötete	Schwer- verletzte	Leicht- verletzte
Roth	76	62	10	4	91	2	14	75
innerorts	22	17	3	2	22	-	2	20
außerorts ohne Autobahn	30	26	3	1	39	1	9	29
auf Autobahnen	24	19	4	1	30	1	3	26
Weißenburg-Gunzenhausen	40	36	3	1	40	-	8	32
innerorts	26	22	3	1	23	-	5	18
außerorts ohne Autobahn	14	14	-	-	17	-	3	14
auf Autobahnen	-	-	-	-	-	-	-	-
Reg.-Bez. Mittelfranken	721	617	88	16	756	5	111	640
innerorts	477	422	45	10	491	1	53	437
außerorts ohne Autobahn	155	132	18	5	166	2	44	120
auf Autobahnen	89	63	25	1	99	2	14	83
Aschaffenburg, Stadt	25	20	3	2	25	-	4	21
innerorts	19	17	1	1	21	-	3	18
außerorts ohne Autobahn	4	3	1	-	4	-	1	3
auf Autobahnen	2	-	1	1	-	-	-	-
Schweinfurt, Stadt	18	13	5	-	14	-	1	13
innerorts	18	13	5	-	14	-	1	13
außerorts ohne Autobahn	-	-	-	-	-	-	-	-
auf Autobahnen	-	-	-	-	-	-	-	-
Würzburg, Stadt	57	46	9	2	57	-	4	53
innerorts	51	40	9	2	49	-	4	45
außerorts ohne Autobahn	3	3	-	-	5	-	-	5
auf Autobahnen	3	3	-	-	3	-	-	3
Aschaffenburg	73	59	12	2	75	-	20	55
innerorts	36	30	5	1	32	-	3	29
außerorts ohne Autobahn	27	22	4	1	32	-	15	17
auf Autobahnen	10	7	3	-	11	-	2	9
Bad Kissingen	50	35	10	5	50	-	13	37
innerorts	23	17	3	3	23	-	6	17
außerorts ohne Autobahn	17	14	2	1	18	-	5	13
auf Autobahnen	10	4	5	1	9	-	2	7
Rhön-Grabfeld	36	29	7	-	35	2	9	24
innerorts	19	15	4	-	17	-	3	14
außerorts ohne Autobahn	13	12	1	-	14	-	6	8
auf Autobahnen	4	2	2	-	4	2	-	2
Haßberge	36	28	6	2	38	1	7	30
innerorts	18	12	4	2	13	-	2	11
außerorts ohne Autobahn	16	15	1	-	24	1	5	18
auf Autobahnen	2	1	1	-	1	-	-	1
Kitzingen	39	32	6	1	45	1	7	37
innerorts	19	15	4	-	19	-	2	17
außerorts ohne Autobahn	16	16	-	-	24	1	5	18
auf Autobahnen	4	1	2	1	2	-	-	2
Miltenberg	48	41	5	2	53	-	13	40
innerorts	31	26	4	1	33	-	6	27
außerorts ohne Autobahn	17	15	1	1	20	-	7	13
auf Autobahnen	-	-	-	-	-	-	-	-
Main-Spessart	46	38	7	1	51	1	12	38
innerorts	22	19	3	-	21	1	4	16
außerorts ohne Autobahn	18	15	3	-	21	-	7	14
auf Autobahnen	6	4	1	1	9	-	1	8
Schweinfurt	32	25	6	1	30	-	9	21
innerorts	17	14	2	1	15	-	5	10
außerorts ohne Autobahn	10	9	1	-	13	-	4	9
auf Autobahnen	5	2	3	-	2	-	-	2
Würzburg	49	39	8	2	46	-	15	31
innerorts	26	22	3	1	25	-	8	17
außerorts ohne Autobahn	10	8	1	1	8	-	1	7
auf Autobahnen	13	9	4	-	13	-	6	7
Reg.-Bez. Unterfranken.	509	405	84	20	519	5	114	400
innerorts	299	240	47	12	282	1	47	234
außerorts ohne Autobahn	151	132	15	4	183	2	56	125
auf Autobahnen	59	33	22	4	54	2	11	41
Augsburg, Stadt	165	146	12	7	177	-	8	169
innerorts	153	135	11	7	157	-	6	151
außerorts ohne Autobahn	10	9	1	-	17	-	2	15
auf Autobahnen	2	2	-	-	3	-	-	3
Kaufbeuren, Stadt	16	13	2	1	16	-	1	15
innerorts	14	12	1	1	15	-	1	14
außerorts ohne Autobahn	2	1	1	-	1	-	-	1
auf Autobahnen	-	-	-	-	-	-	-	-

¹⁾ Schwerwiegender Unfall mit Sachschaden (im engeren Sinne).

Noch: 3. Straßenverkehrsunfälle und Verunglückte in Bayern im Mai 2018 nach Kreisen

Gebiet Ortslage	Straßenverkehrsunfälle				Verunglückte			
	insgesamt	mit Personen- schaden	mit schwer- wiegendem Sachschaden ¹⁾	sonstige Unfälle unter dem Einfluss berau- schender Mittel	insgesamt	Getötete	Schwer- verletzte	Leicht- verletzte
Kempten (Allgäu), Stadt	27	24	3	-	28	-	5	23
innerorts	26	23	3	-	27	-	5	22
außerorts ohne Autobahn	-	-	-	-	-	-	-	-
auf Autobahnen	1	1	-	-	1	-	-	1
Memmingen, Stadt	24	22	2	-	31	-	-	31
innerorts	17	16	1	-	16	-	-	16
außerorts ohne Autobahn	1	1	-	-	2	-	-	2
auf Autobahnen	6	5	1	-	13	-	-	13
Aichach-Friedberg	40	31	8	1	42	-	8	34
innerorts	21	18	2	1	21	-	3	18
außerorts ohne Autobahn	12	9	3	-	12	-	4	8
auf Autobahnen	7	4	3	-	9	-	1	8
Augsburg	96	77	16	3	98	1	13	84
innerorts	54	44	8	2	55	-	6	49
außerorts ohne Autobahn	30	24	5	1	27	1	6	20
auf Autobahnen	12	9	3	-	16	-	1	15
Dillingen a.d.Donau	27	25	2	-	34	-	6	28
innerorts	20	19	1	-	24	-	5	19
außerorts ohne Autobahn	7	6	1	-	10	-	1	9
auf Autobahnen	-	-	-	-	-	-	-	-
Günzburg	64	55	7	2	64	-	10	54
innerorts	36	30	4	2	32	-	4	28
außerorts ohne Autobahn	22	20	2	-	25	-	4	21
auf Autobahnen	6	5	1	-	7	-	2	5
Neu-Ulm	86	74	11	1	97	1	13	83
innerorts	48	42	5	1	54	-	10	44
außerorts ohne Autobahn	30	27	3	-	33	-	2	31
auf Autobahnen	8	5	3	-	10	1	1	8
Lindau (Bodensee)	45	37	5	3	43	-	12	31
innerorts	28	24	2	2	26	-	7	19
außerorts ohne Autobahn	14	10	3	1	12	-	5	7
auf Autobahnen	3	3	-	-	5	-	-	5
Ostallgäu	52	40	11	1	49	-	11	38
innerorts	30	24	6	-	29	-	6	23
außerorts ohne Autobahn	17	13	3	1	14	-	4	10
auf Autobahnen	5	3	2	-	6	-	1	5
Unterallgäu	52	44	7	1	55	-	10	45
innerorts	24	19	4	1	21	-	5	16
außerorts ohne Autobahn	18	18	-	-	26	-	4	22
auf Autobahnen	10	7	3	-	8	-	1	7
Donau-Ries	63	52	10	1	69	1	19	49
innerorts	29	23	5	1	27	-	7	20
außerorts ohne Autobahn	34	29	5	-	42	1	12	29
auf Autobahnen	-	-	-	-	-	-	-	-
Oberallgäu	73	57	15	1	76	1	15	60
innerorts	41	34	7	-	40	-	4	36
außerorts ohne Autobahn	24	21	2	1	34	1	11	22
auf Autobahnen	8	2	6	-	2	-	-	2
Reg.-Bez. Schwaben	830	697	111	22	879	4	131	744
innerorts	541	463	60	18	544	-	69	475
außerorts ohne Autobahn	221	188	29	4	255	3	55	197
auf Autobahnen	68	46	22	-	80	1	7	72
Bayern	5 588	4 787	659	142	6 063	41	1 101	4 921
innerorts	3 499	3 046	345	108	3 542	7	500	3 035
außerorts ohne Autobahn	1 606	1 401	178	27	1 940	27	536	1 377
auf Autobahnen	483	340	136	7	581	7	65	509
Kreisfreie Städte	1 681	1 486	151	44	1 780	3	172	1 605
Landkreise	3 907	3 301	508	98	4 283	38	929	3 316

¹⁾ Schwerwiegender Unfall mit Sachschaden (im engeren Sinne).

4. Straßenverkehrsunfälle und Verunglückte in Bayern nach Straßenarten

Straßenart —— Ortslage	2018				2017				Zu- bzw. Abnahme (-)			
	Unfälle mit Personen- schaden	Verunglückte			Unfälle mit Personen- schaden	Verunglückte			Unfälle mit Personen- schaden	Getötete	Schwer- verletzte	Leicht- verletzte
		Getötete	Schwer- verletzte	Leicht- verletzte		Getötete	Schwer- verletzte	Leicht- verletzte				
Anzahl								%				

Mai

Autobahnen	340	7	65	509	368	4	94	594	-7,6	X	-30,9	-14,3
Bundesstraßen	663	11	184	727	766	16	185	861	-13,4	-31,3	-0,5	-15,6
innerorts	292	2	44	300	372	3	53	423	-21,5	X	-17,0	-29,1
außerorts	371	9	140	427	394	13	132	438	-5,8	X	6,1	-2,5
Landesstraßen	893	6	235	924	1 106	15	306	1 196	-19,3	X	-23,2	-22,7
innerorts	414	2	71	431	522	2	93	559	-20,7	-	-23,7	-22,9
außerorts	479	4	164	493	584	13	213	637	-18,0	X	-23,0	-22,6
Kreisstraßen	527	10	184	470	663	15	172	669	-20,5	-33,3	7,0	-29,7
innerorts	214	-	50	203	291	1	44	306	-26,5	X	13,6	-33,7
außerorts	313	10	134	267	372	14	128	363	-15,9	-28,6	4,7	-26,4
Andere Straßen	2 364	7	433	2 291	2 642	6	481	2 528	-10,5	X	-10,0	-9,4
innerorts	2 126	3	335	2 101	2 396	2	406	2 318	-11,3	X	-17,5	-9,4
außerorts	238	4	98	190	246	4	75	210	-3,3	-	30,7	-9,5
Insgesamt	4 787	41	1 101	4 921	5 545	56	1 238	5 848	-13,7	-26,8	-11,1	-15,9
innerorts	3 046	7	500	3 035	3 581	8	596	3 606	-14,9	X	-16,1	-15,8
außerorts	1 741	34	601	1 886	1 964	48	642	2 242	-11,4	-29,2	-6,4	-15,9

Januar - Mai

Autobahnen	1 516	43	354	2 167	1 514	33	355	2 230	0,1	30,3	-0,3	-2,8
Bundesstraßen	3 080	53	696	3 839	3 183	60	711	3 945	-3,2	-11,7	-2,1	-2,7
innerorts	1 345	9	184	1 590	1 489	6	195	1 788	-9,7	X	-5,6	-11,1
außerorts	1 735	44	512	2 249	1 694	54	516	2 157	2,4	-18,5	-0,8	4,3
Landesstraßen	3 925	51	1 014	4 487	4 060	49	1 009	4 671	-3,3	4,1	0,5	-3,9
innerorts	1 724	7	284	1 877	1 795	6	294	2 010	-4,0	X	-3,4	-6,6
außerorts	2 201	44	730	2 610	2 265	43	715	2 661	-2,8	2,3	2,1	-1,9
Kreisstraßen	2 250	36	703	2 228	2 318	41	581	2 426	-2,9	-12,2	21,0	-8,2
innerorts	788	3	177	772	944	8	143	1 024	-16,5	X	23,8	-24,6
außerorts	1 462	33	526	1 456	1 374	33	438	1 402	6,4	-	20,1	3,9
Andere Straßen	8 358	35	1 386	8 433	8 263	35	1 419	8 318	1,1	-	-2,3	1,4
innerorts	7 632	22	1 150	7 765	7 595	23	1 217	7 702	0,5	-4,3	-5,5	0,8
außerorts	726	13	236	668	668	12	202	616	8,7	8,3	16,8	8,4
Insgesamt	19 129	218	4 153	21 154	19 338	218	4 075	21 590	-1,1	-	1,9	-2,0
innerorts	11 489	41	1 795	12 004	11 823	43	1 849	12 524	-2,8	-4,7	-2,9	-4,2
außerorts	7 640	177	2 358	9 150	7 515	175	2 226	9 066	1,7	1,1	5,9	0,9

5. Verunglückte im Straßenverkehr in Bayern nach

Art der Verkehrsbeteiligung Ortslage	Getötete						Schwerverletzte					
	Mai		Zu- bzw. Abnah- me (-)	Januar - Mai		Zu- bzw. Abnah- me (-)	Mai		Zu- bzw. Abnah- me (-)	Januar - Mai		Zu- bzw. Abnah- me (-)
	2018	2017		2018	2017		2018	2017		2018	2017	
	Anzahl		%	Anzahl		%	Anzahl		%	Anzahl		%
Fahrer und Mitfahrer von												
Krafträdern mit Versicherungs-												
kennzeichen	4	3	X	13	5	X	50	40	25,0	130	109	19,3
innerorts	1	-	X	6	-	X	33	23	43,5	88	73	20,5
außerorts	3	3	-	7	5	X	17	17	-	42	36	16,7
davon												
Mofas, Kleinkrafträdern	4	3	X	11	5	X	48	38	26,3	127	103	23,3
innerorts	1	-	X	6	-	X	32	22	45,5	87	69	26,1
außerorts	3	3	-	5	5	-	16	16	-	40	34	17,6
S-Pedelecs	-	-	-	-	-	-	1	-	X	1	2	X
innerorts	-	-	-	-	-	-	1	-	X	1	2	X
außerorts	-	-	-	-	-	-	-	-	-	-	-	-
drei- und leichten												
vierrädrigen Kfz	-	-	-	2	-	X	1	2	X	2	4	X
innerorts	-	-	-	-	-	-	-	1	X	-	2	X
außerorts	-	-	-	2	-	X	1	1	-	2	2	-
Krafträdern mit amtlichem												
Kennzeichen	11	22	-50,0	35	38	-7,9	291	274	6,2	681	648	5,1
innerorts	1	2	X	3	5	X	81	90	-10,0	246	244	0,8
außerorts	10	20	-50,0	32	33	-3,0	210	184	14,1	435	404	7,7
davon												
zweirädrigen Kraft-												
fahrzeugen	9	22	X	33	38	-13,2	285	272	4,8	668	635	5,2
innerorts	1	2	X	3	5	X	81	88	-8,0	243	237	2,5
außerorts	8	20	X	30	33	-9,1	204	184	10,9	425	398	6,8
drei- und schweren												
vierrädrigen Kfz	2	-	X	2	-	X	6	2	X	13	13	-
innerorts	-	-	-	-	-	-	-	2	X	3	7	X
außerorts	2	-	X	2	-	X	6	-	X	10	6	X
Personenkraftwagen	18	21	-14,3	108	116	-6,9	306	388	-21,1	1 877	1 826	2,8
innerorts	1	-	X	6	6	-	67	83	-19,3	368	388	-5,2
außerorts	17	21	-19,0	102	110	-7,3	239	305	-21,6	1 509	1 438	4,9
darunter												
im Alter von 18 bis unter												
25 Jahren	2	8	X	16	31	-48,4	52	74	-29,7	391	393	-0,5
innerorts	-	-	-	1	1	-	15	11	36,4	69	69	-
außerorts	2	8	X	15	30	-50,0	37	63	-41,3	322	324	-0,6
Wohnmobilen	-	-	-	-	-	-	1	3	X	1	4	X
innerorts	-	-	-	-	-	-	-	-	-	-	-	-
außerorts	-	-	-	-	-	-	1	3	X	1	4	X
Bussen	-	-	-	2	-	X	1	6	X	23	20	15,0
innerorts	-	-	-	1	-	X	1	3	X	14	11	27,3
außerorts	-	-	-	1	-	X	-	3	X	9	9	-
Güterkraftfahrzeugen	2	-	X	15	6	X	23	28	-17,9	106	102	3,9
innerorts	-	-	-	-	-	-	5	1	X	15	9	X
außerorts	2	-	X	15	6	X	18	27	-33,3	91	93	-2,2
dar. Liefer- und Lastkraftwagen												
mit zul. Gesamtgewicht bis												
einschl. 3 500 kg ¹⁾	1	-	X	5	3	X	7	11	X	41	50	-18,0
innerorts	-	-	-	-	-	-	-	1	X	3	6	X
außerorts	1	-	X	5	3	X	7	10	X	38	44	-13,6
Liefer- und Lastkraftwagen												
mit zul. Gesamtgewicht												
über 3 500 kg ¹⁾	1	-	X	4	2	X	4	6	X	24	20	20,0
innerorts	-	-	-	-	-	-	1	-	X	3	3	-
außerorts	1	-	X	4	2	X	3	6	X	21	17	23,5
Sattelzugmaschinen	-	-	-	4	1	X	10	10	-	33	28	17,9
innerorts	-	-	-	-	-	-	2	-	X	5	-	X
außerorts	-	-	-	4	1	X	8	10	X	28	28	-
Landwirtschaftlichen												
Zugmaschinen	1	-	X	1	1	-	12	4	X	22	23	-4,3
innerorts	-	-	-	-	-	-	4	2	X	7	9	X
außerorts	1	-	X	1	1	-	8	2	X	15	14	7,1
übrigen Kraftfahrzeugen	-	-	-	1	2	X	1	1	-	8	4	X
innerorts	-	-	-	1	1	-	-	-	-	1	2	X
außerorts	-	-	-	-	1	X	1	1	-	7	2	X
Kraftfahrzeugen zusammen	36	46	-21,7	175	168	4,2	685	744	-7,9	2 848	2 736	4,1
innerorts	3	2	X	17	12	41,7	191	202	-5,4	739	736	0,4
außerorts	33	44	-25,0	158	156	1,3	494	542	-8,9	2 109	2 000	5,5

¹⁾ Ohne Lastkraftwagen mit Tankauflage.

Art der Verkehrsbeteiligung und Ortslage

Leichtverletzte						Verunglückte insgesamt						Art der Verkehrsbeteiligung Ortslage
Mai		Zu- bzw. Abnahme (-)	Januar - Mai		Zu- bzw. Abnahme (-)	Mai		Zu- bzw. Abnahme (-)	Januar - Mai		Zu- bzw. Abnahme (-)	
2018	2017		2018	2017		2018	2017		2018	2017		
Anzahl		%	Anzahl		%	Anzahl		%	Anzahl		%	
												Fahrer und Mitfahrer von
												Kraftträdern mit Versicherungs-
175	192	-8,9	500	516	-3,1	229	235	-2,6	643	630	2,1 kennzeichnen
150	162	-7,4	424	438	-3,2	184	185	-0,5	518	511	1,4 innerorts
25	30	-16,7	76	78	-2,6	45	50	-10,0	125	119	5,0 außerorts
												davon
167	185	-9,7	481	501	-4,0	219	226	-3,1	619	609	1,6 Mofas, Kleinkraftträdern
143	158	-9,5	409	429	-4,7	176	180	-2,2	502	498	0,8 innerorts
24	27	-11,1	72	72	-	43	46	-6,5	117	111	5,4 außerorts
6	4	X	9	8	X	7	4	X	10	10	- S-Pedelecs
5	3	X	8	6	X	6	3	X	9	8	X innerorts
1	1	-	1	2	X	1	1	-	1	2	X außerorts
												drei- und leichten
2	3	X	10	7	X	3	5	X	14	11	27,3 vierradrigen Kfz.
2	1	X	7	3	X	2	2	-	7	5	X innerorts
-	2	X	3	4	X	1	3	X	7	6	X außerorts
												Kraftträdern mit amtlichem
455	532	-14,5	1 177	1 193	-1,3	757	828	-8,6	1 893	1 879	0,7 Kennzeichen
252	293	-14,0	673	717	-6,1	334	385	-13,2	922	966	-4,6 innerorts
203	239	-15,1	504	476	5,9	423	443	-4,5	971	913	6,4 außerorts
												davon
												zweiradrigen Kraft-
446	525	-15,0	1 158	1 174	-1,4	740	819	-9,6	1 859	1 847	0,6 fahrzeugen
246	288	-14,6	662	705	-6,1	328	378	-13,2	908	947	-4,1 innerorts
200	237	-15,6	496	469	5,8	412	441	-6,6	951	900	5,7 außerorts
												drei- und schweren
9	7	X	19	19	-	17	9	X	34	32	6,3 vierradrigen Kfz.
6	5	X	11	12	-8,3	6	7	X	14	19	-26,3 innerorts
3	2	X	8	7	X	11	2	X	20	13	53,8 außerorts
2 412	2 997	-19,5	13 393	13 885	-3,5	2 736	3 406	-19,7	15 378	15 827	-2,8 Personenkraftwagen
1 045	1 363	-23,3	5 783	6 309	-8,3	1 113	1 446	-23,0	6 157	6 703	-8,1 innerorts
1 367	1 634	-16,3	7 610	7 576	0,4	1 623	1 960	-17,2	9 221	9 124	1,1 außerorts
												darunter
												im Alter von 18 bis unter
484	681	-28,9	2 909	3 099	-6,1	538	763	-29,5	3 316	3 523	-5,9 25 Jahren
188	287	-34,5	1 105	1 306	-15,4	203	298	-31,9	1 175	1 376	-14,6 innerorts
296	394	-24,9	1 804	1 793	0,6	335	465	-28,0	2 141	2 147	-0,3 außerorts
7	4	X	21	12	75,0	8	7	X	22	16	37,5 Wohnmobilen
-	1	X	2	3	X	-	1	X	2	3	X innerorts
7	3	X	19	9	X	8	6	X	20	13	53,8 außerorts
											 Bussen
56	81	-30,9	287	358	-19,8	57	87	-34,5	312	378	-17,5 innerorts
29	57	-49,1	189	292	-35,3	30	60	-50,0	204	303	-32,7 innerorts
27	24	12,5	98	66	48,5	27	27	-	108	75	44,0 außerorts
79	109	-27,5	416	503	-17,3	104	137	-24,1	537	611	-12,1 Güterkraftfahrzeugen
18	27	-33,3	109	119	-8,4	23	28	-17,9	124	128	-3,1 innerorts
61	82	-25,6	307	384	-20,1	81	109	-25,7	413	483	-14,5 außerorts
												dar. Liefer- und Lastkraftwagen
												mit zul. Gesamtgewicht. bis
43	58	-25,9	244	271	-10,0	51	69	-26,1	290	324	-10,5 einschl. 3 500 kg ¹⁾
10	17	-41,2	75	84	-10,7	10	18	-44,4	78	90	-13,3 innerorts
33	41	-19,5	169	187	-9,6	41	51	-19,6	212	234	-9,4 außerorts
												Liefer- und Lastkraftwagen
												mit zul. Gesamtgewicht. bis
12	31	-61,3	82	122	-32,8	17	37	-54,1	110	144	-23,6 über 3 500 kg ¹⁾
5	8	X	20	26	-23,1	6	8	X	23	29	-20,7 innerorts
7	23	X	62	96	-35,4	11	29	-62,1	87	115	-24,3 außerorts
22	16	37,5	78	89	-12,4	32	26	23,1	115	118	-2,5 Sattelzugmaschinen
2	1	X	7	5	X	4	1	X	12	5	X innerorts
20	15	33,3	71	84	-15,5	28	25	12,0	103	113	-8,8 außerorts
												Landwirtschaftlichen
14	11	27,3	37	37	-	27	15	80,0	60	61	-1,6 Zugmaschinen
6	4	X	11	10	10,0	10	6	X	18	19	-5,3 innerorts
8	7	X	26	27	-3,7	17	9	X	42	42	- außerorts
13	17	-23,5	65	56	16,1	14	18	-22,2	74	62	19,4 übrigen Kraftfahrzeugen
10	7	X	37	30	23,3	10	7	X	39	33	18,2 innerorts
3	10	X	28	26	7,7	4	11	X	35	29	20,7 außerorts
3 211	3 943	-18,6	15 896	16 560	-4,0	3 932	4 733	-16,9	18 919	19 464	-2,8 Kraftfahrzeugen zusammen
1 510	1 914	-21,1	7 228	7 918	-8,7	1 704	2 118	-19,5	7 984	8 666	-7,9 innerorts
1 701	2 029	-16,2	8 668	8 642	0,3	2 228	2 615	-14,8	10 935	10 798	1,3 außerorts

Noch: 5. Verunglückte im Straßenverkehr in Bayern nach

Art der Verkehrsbeteiligung Ortslage	Getötete						Schwerverletzte					
	Mai		Zu- bzw. Abnah- me (-)	Januar - Mai		Zu- bzw. Abnah- me (-)	Mai		Zu- bzw. Abnah- me (-)	Januar - Mai		Zu- bzw. Abnah- me (-)
	2018	2017		2018	2017		2018	2017		2018	2017	
	Anzahl		%	Anzahl		%	Anzahl		%	Anzahl		%
Fahrer und Mitfahrer von												
Fahrrädern	4	7	X	17	19	-10,5	368	413	-10,9	933	970	-3,8
innerorts	3	3	-	10	10	-	268	322	-16,8	723	781	-7,4
außerorts	1	4	X	7	9	X	100	91	9,9	210	189	11,1
und zwar												
Pedelecs	1	1	-	5	3	X	59	41	43,9	108	89	21,3
innerorts	-	-	-	2	2	-	38	27	40,7	74	61	21,3
außerorts	1	1	-	3	1	X	21	14	50,0	34	28	21,4
unter 15 Jahren	1	1	-	1	1	-	29	24	20,8	70	54	29,6
innerorts	1	-	X	1	-	X	24	21	14,3	59	50	18,0
außerorts	-	1	X	-	1	X	5	3	X	11	4	X
anderen Fahrzeugen	-	-	-	-	-	-	3	4	X	12	17	-29,4
innerorts	-	-	-	-	-	-	1	3	X	8	9	X
außerorts	-	-	-	-	-	-	2	1	X	4	8	X
Fußgänger	1	3	X	26	31	-16,1	45	72	-37,5	352	339	3,8
innerorts	1	3	X	14	21	-33,3	40	66	-39,4	320	314	1,9
außerorts	-	-	-	12	10	20,0	5	6	X	32	25	28,0
und zwar												
Fußgänger mit Sport- oder Spielgeräten	-	-	-	-	-	-	1	1	-	5	10	X
innerorts	-	-	-	-	-	-	1	1	-	5	10	X
außerorts	-	-	-	-	-	-	-	-	-	-	-	-
unter 15 Jahren	-	-	-	4	-	X	7	19	X	71	68	4,4
innerorts	-	-	-	1	-	X	7	19	X	69	65	6,2
außerorts	-	-	-	3	-	X	-	-	-	2	3	X
65 Jahre und mehr	1	3	X	14	19	-26,3	19	22	-13,6	122	121	0,8
innerorts	1	3	X	11	16	-31,3	18	21	-14,3	117	118	-0,8
außerorts	-	-	-	3	3	-	1	1	-	5	3	X
Andere Personen	-	-	-	-	-	-	-	5	X	8	13	X
innerorts	-	-	-	-	-	-	-	3	X	5	9	X
außerorts	-	-	-	-	-	-	-	2	X	3	4	X
Insgesamt	41	56	-26,8	218	218	-	1 101	1 238	-11,1	4 153	4 075	1,9
innerorts	7	8	X	41	43	-4,7	500	596	-16,1	1 795	1 849	-2,9
außerorts	34	48	-29,2	177	175	1,1	601	642	-6,4	2 358	2 226	5,9
darunter:												
unter 15 Jahren	1	1	-	8	3	X	53	57	-7,0	221	181	22,1
innerorts	1	-	X	3	-	X	33	44	-25,0	139	125	11,2
außerorts	-	1	X	5	3	X	20	13	53,8	82	56	46,4
65 Jahre und mehr	15	13	15,4	69	61	13,1	221	253	-12,6	846	856	-1,2
innerorts	4	4	-	23	24	-4,2	118	158	-25,3	480	516	-7,0
außerorts	11	9	X	46	37	24,3	103	95	8,4	366	340	7,6

Art der Verkehrsbeteiligung und Ortslage

Leichtverletzte						Verunglückte insgesamt						Art der Verkehrsbeteiligung Ortslage
Mai		Zu- bzw. Abnah- me (-)	Januar - Mai		Zu- bzw. Abnah- me (-)	Mai		Zu- bzw. Abnah- me (-)	Januar - Mai		Zu- bzw. Abnah- me (-)	
2018	2017		2018	2017		2018	2017		2018	2017		
Anzahl			%	Anzahl			%		Anzahl			
												Fahrer und Mitfahrer von
1 465	1 563	-6,3	3 972	3 684	7,8	1 837	1 983	-7,4	4 922	4 673	5,3 Fahrrädern
1 291	1 375	-6,1	3 550	3 337	6,4	1 562	1 700	-8,1	4 283	4 128	3,8 innerorts
174	188	-7,4	422	347	21,6	275	283	-2,8	639	545	17,2 außerorts
												und zwar
99	89	11,2	240	173	38,7	159	131	21,4	353	265	33,2 Pedelecs
77	69	11,6	185	141	31,2	115	96	19,8	261	204	27,9 innerorts
22	20	10,0	55	32	71,9	44	35	25,7	92	61	50,8 außerorts
210	237	-11,4	461	462	-0,2	240	262	-8,4	532	517	2,9 unter 15 Jahren
193	210	-8,1	432	421	2,6	218	231	-5,6	492	471	4,5 innerorts
17	27	-37,0	29	41	-29,3	22	31	-29,0	40	46	-13,0 außerorts
14	23	-39,1	73	74	-1,4	17	27	-37,0	85	91	-6,6 anderen Fahrzeugen
11	15	-26,7	62	62	-	12	18	-33,3	70	71	-1,4 innerorts
3	8	X	11	12	-8,3	5	9	X	15	20	-25,0 außerorts
217	307	-29,3	1 160	1 232	-5,8	263	382	-31,2	1 538	1 602	-4,0 Fußgänger
209	290	-27,9	1 115	1 173	-4,9	250	359	-30,4	1 449	1 508	-3,9 innerorts
8	17	X	45	59	-23,7	13	23	-43,5	89	94	-5,3 außerorts
												und zwar
10	14	-28,6	43	45	-4,4	11	15	-26,7	48	55	-12,7 Fußgänger mit Sport-
9	14	X	42	44	-4,5	10	15	-33,3	47	54	-13,0 oder Spielgeräten
1	-	X	1	1	-	1	-	X	1	1	- innerorts
44	71	-38,0	216	246	-12,2	51	90	-43,3	291	314	-7,3 außerorts
43	65	-33,8	212	237	-10,5	50	84	-40,5	282	302	-6,6 unter 15 Jahren
1	6	X	4	9	X	1	6	X	9	12	X innerorts
63	69	-8,7	247	259	-4,6	83	94	-11,7	383	399	-4,0 außerorts
59	63	-6,3	233	248	-6,0	78	87	-10,3	361	382	-5,5 65 Jahre und mehr
4	6	X	14	11	27,3	5	7	X	22	17	29,4 innerorts
14	12	16,7	53	40	32,5	14	17	-17,6	61	53	15,1 außerorts
14	12	16,7	49	34	44,1	14	15	-6,7	54	43	25,6 Andere Personen
-	-	-	4	6	X	-	2	X	7	10	X innerorts
4 921	5 848	-15,9	21 154	21 590	-2,0	6 063	7 142	-15,1	25 525	25 883	-1,4 außerorts
3 035	3 606	-15,8	12 004	12 524	-4,2	3 542	4 210	-15,9	13 840	14 416	-4,0 Insgesamt
1 886	2 242	-15,9	9 150	9 066	0,9	2 521	2 932	-14,0	11 685	11 467	1,9 innerorts
												darunter
407	459	-11,3	1 373	1 388	-1,1	461	517	-10,8	1 602	1 572	1,9 unter 15 Jahren
309	346	-10,7	951	993	-4,2	343	390	-12,1	1 093	1 118	-2,2 innerorts
98	113	-13,3	422	395	6,8	118	127	-7,1	509	454	12,1 außerorts
611	742	-17,7	2 362	2 354	0,3	847	1 008	-16,0	3 277	3 271	0,2 65 Jahre und mehr
449	492	-8,7	1 577	1 553	1,5	571	654	-12,7	2 080	2 093	-0,6 innerorts
162	250	-35,2	785	801	-2,0	276	354	-22,0	1 197	1 178	1,6 außerorts

6. An Straßenverkehrsunfällen beteiligte Fahrzeugführer und Fußgänger in Bayern

Art der Verkehrsbeteiligung Ortslage	Unfälle mit											
	Personen- schaden	schwerw. Sach- schaden ¹⁾	Personen- schaden	schwerw. Sach- schaden ¹⁾	Per- sonen- schaden	schwerw. Sach- schaden	Personen- schaden	schwerw. Sach- schaden ¹⁾	Personen- schaden	schwerw. Sach- schaden ¹⁾	Per- sonen- schaden	schwerw. Sach- schaden
	Mai 2018		Mai 2017		Zu- bzw. Abnahme (-)		Januar - Mai 2018		Januar - Mai 2017		Zu- bzw. Abnahme (-)	
	Anzahl				%		Anzahl				%	
Fahrer von												
Kraftträdern mit Ver- sicherungskennzeichen	232	5	241	3	-3,7	X	650	11	650	10	-	10,0
innerorts	187	5	190	3	-1,6	X	529	11	530	8	-0,2	X
außerorts	45	-	51	-	-11,8	-	121	-	120	2	0,8	X
davon												
Mofas, Kleinkraftträdern	218	4	229	3	-4,8	X	620	8	624	8	-0,6	-
innerorts	177	4	183	3	-3,3	X	508	8	512	7	-0,8	X
außerorts	41	-	46	-	-10,9	-	112	-	112	1	-	X
S-Pedelecs	7	-	4	-	X	-	11	-	11	-	-	-
innerorts	6	-	3	-	X	-	10	-	9	-	X	-
außerorts	1	-	1	-	-	-	1	-	2	-	X	-
drei- und leichten vierrädrigen Kfz	7	1	8	-	X	X	19	3	15	2	26,7	X
innerorts	4	1	4	-	-	X	11	3	9	1	X	X
außerorts	3	-	4	-	X	-	8	-	6	1	X	X
Kraftträdern mit amtlichem Kennzeichen	748	12	815	23	-8,2	-47,8	1 875	30	1 857	43	1,0	-30,2
innerorts	319	4	379	6	-15,8	X	908	15	960	20	-5,4	-25,0
außerorts	429	8	436	17	-1,6	X	967	15	897	23	7,8	-34,8
davon												
zweirädrigen Kraft- fahrzeugen	732	12	806	23	-9,2	-47,8	1 843	29	1 822	43	1,2	-32,6
innerorts	313	4	372	6	-15,9	X	893	14	939	20	-4,9	-30,0
außerorts	419	8	434	17	-3,5	X	950	15	883	23	7,6	-34,8
drei- und schweren vierrädrigen Kfz	16	-	9	-	X	-	32	1	35	-	-8,6	X
innerorts	6	-	7	-	X	-	15	1	21	-	-28,6	X
außerorts	10	-	2	-	X	-	17	-	14	-	21,4	-
Personenkraftwagen	4 692	1 055	5 834	1 098	-19,6	-3,9	23 522	5 975	24 379	6 180	-3,5	-3,3
innerorts	2 715	611	3 480	574	-22,0	6,4	12 808	3 120	13 681	3 307	-6,4	-5,7
außerorts	1 977	444	2 354	524	-16,0	-15,3	10 714	2 855	10 698	2 873	0,1	-0,6
darunter												
18 bis u. 25 Jahre	802	187	1 013	171	-20,8	9,4	4 269	1 215	4 526	1 202	-5,7	1,1
innerorts	423	113	529	88	-20,0	28,4	2 020	596	2 231	616	-9,5	-3,2
außerorts	379	74	484	83	-21,7	-10,8	2 249	619	2 295	586	-2,0	5,6
Wohnmobilen	10	2	12	2	-16,7	-	26	9	33	7	-21,2	X
innerorts	3	-	5	2	X	X	7	1	12	4	X	X
außerorts	7	2	7	-	-	X	19	8	21	3	-9,5	X
Bussen	51	4	101	7	-49,5	X	292	40	354	32	-17,5	25,0
innerorts	39	3	81	5	-51,9	X	242	29	295	21	-18,0	38,1
außerorts	12	1	20	2	-40,0	X	50	11	59	11	-15,3	-
Güterkraftfahrzeugen	407	90	476	122	-14,5	-26,2	1 870	618	1 968	583	-5,0	6,0
innerorts	165	40	180	30	-8,3	33,3	672	195	743	156	-9,6	25,0
außerorts	242	50	296	92	-18,2	-45,7	1 198	423	1 225	427	-2,2	-0,9
darunter												
Liefer- und Lastkraftwagen mit zul. Gesamtgewicht bis einschl. 3 500 kg ²⁾	133	31	189	26	-29,6	19,2	677	217	771	199	-12,2	9,0
innerorts	71	18	85	9	-16,5	X	322	96	363	73	-11,3	31,5
außerorts	62	13	104	17	-40,4	-23,5	355	121	408	126	-13,0	-4,0
Liefer- und Lastkraftwagen mit zul. Gesamtgewicht über 3 500 kg ²⁾	112	29	145	48	-22,8	-39,6	555	184	586	185	-5,3	-0,5
innerorts	50	12	67	12	-25,4	-	215	54	246	56	-12,6	-3,6
außerorts	62	17	78	36	-20,5	-52,8	340	130	340	129	-	0,8
Sattelzugmaschinen	146	23	124	44	17,7	-47,7	580	186	528	182	9,8	2,2
innerorts	35	6	22	7	59,1	X	111	33	104	23	6,7	43,5
außerorts	111	17	102	37	8,8	-54,1	469	153	424	159	10,6	-3,8
Landwirtschaftlichen Zugmaschinen	57	5	60	7	-5,0	X	154	30	156	29	-1,3	3,4
innerorts	17	1	22	3	-22,7	X	48	16	62	10	-22,6	60,0
außerorts	40	4	38	4	5,3	-	106	14	94	19	12,8	-26,3
übrigen Kraftfahrzeugen	30	1	26	4	15,4	X	123	18	104	24	18,3	-25,0
innerorts	16	-	14	4	14,3	X	77	5	67	16	14,9	X
außerorts	14	1	12	-	16,7	X	46	13	37	8	24,3	X
Kraftfahrzeugen zusammen	6 227	1 174	7 565	1 266	-17,7	-7,3	28 512	6 731	29 501	6 908	-3,4	-2,6
innerorts	3 461	664	4 351	627	-20,5	5,9	15 291	3 392	16 350	3 542	-6,5	-4,2
außerorts	2 766	510	3 214	639	-13,9	-20,2	13 221	3 339	13 151	3 366	0,5	-0,8
darunter flüchtig												
innerorts	221	81	335	107	-34,0	-24,3	995	399	1 060	431	-6,1	-7,4
außerorts	145	40	232	44	-37,5	-9,1	653	176	729	188	-10,4	-6,4
außerorts	76	41	103	63	-26,2	-34,9	342	223	331	243	3,3	-8,2

¹⁾ Schwerwiegender Unfall mit Sachschaden (im engeren Sinne). - ²⁾ Ohne Lastkraftwagen mit Tankauflage.

Noch: 6. An Straßenverkehrsunfällen beteiligte Fahrzeugführer und Fußgänger in Bayern

Art der Verkehrsbeteiligung Ortslage	Unfälle mit											
	Personen- schaden	schwerw. Sach- schaden ¹⁾	Personen- schaden	schwerw. Sach- schaden ¹⁾	Per- sonen- schaden	schwerw. Sach- schaden	Personen- schaden	schwerw. Sach- schaden ¹⁾	Personen- schaden	schwerw. Sach- schaden ¹⁾	Per- sonen- schaden	schwerw. Sach- schaden
	Mai 2018		Mai 2017		Zu- bzw. Abnahme (-)		Januar - Mai 2018		Januar - Mai 2017		Zu- bzw. Abnahme (-)	
	Anzahl				%		Anzahl				%	
Fahrer von												
Fahrrädern	1 980	-	2 144	-	-7,6	-	5 298	3	5 042	2	5,1	X
innerorts	1 683	-	1 836	-	-8,3	-	4 609	3	4 451	2	3,5	X
außerorts	297	-	308	-	-3,6	-	689	-	591	-	16,6	-
und zwar												
Pedelecs	164	-	133	-	23,3	-	362	-	273	-	32,6	-
innerorts	118	-	97	-	21,6	-	268	-	208	-	28,8	-
außerorts	46	-	36	-	27,8	-	94	-	65	-	44,6	-
unter 15 Jahren	256	-	276	-	-7,2	-	558	-	550	-	1,5	-
innerorts	232	-	244	-	-4,9	-	514	-	502	-	2,4	-
außerorts	24	-	32	-	-25,0	-	44	-	48	-	-8,3	-
anderen Fahrzeugen	45	13	55	19	-18,2	-31,6	200	73	189	87	5,8	-16,1
innerorts	37	7	42	12	-11,9	X	152	36	137	47	10,9	-23,4
außerorts	8	6	13	7	X	X	48	37	52	40	-7,7	-7,5
Fußgänger	295	1	415	3	-28,9	X	1 672	2	1 718	5	-2,7	X
innerorts	280	1	389	3	-28,0	X	1 574	2	1 616	4	-2,6	X
außerorts	15	-	26	-	-42,3	-	98	-	102	1	-3,9	X
und zwar												
Fußgänger mit Sport- oder Spielgeräten	13	-	18	-	-27,8	-	53	-	63	-	-15,9	-
innerorts	12	-	18	-	-33,3	-	52	-	62	-	-16,1	-
außerorts	1	-	-	-	X	-	1	-	1	-	-	-
unter 15 Jahren	55	-	96	1	-42,7	X	313	-	333	2	-6,0	X
innerorts	54	-	90	1	-40,0	X	304	-	321	1	-5,3	X
außerorts	1	-	6	-	X	-	9	-	12	1	X	X
65 Jahre und mehr	86	-	95	-	-9,5	-	395	-	409	1	-3,4	X
innerorts	80	-	87	-	-8,0	-	371	-	391	1	-5,1	X
außerorts	6	-	8	-	X	-	24	-	18	-	33,3	-
Andere Personen	32	1	53	-	-39,6	X	125	4	143	5	-12,6	X
innerorts	28	1	44	-	-36,4	X	96	2	115	2	-16,5	-
außerorts	4	-	9	-	X	-	29	2	28	3	3,6	X
Insgesamt	8 579	1 189	10 232	1 288	-16,2	-7,7	35 807	6 813	36 593	7 007	-2,1	-2,8
innerorts	5 489	673	6 662	642	-17,6	4,8	21 722	3 435	22 669	3 597	-4,2	-4,5
außerorts	3 090	516	3 570	646	-13,4	-20,1	14 085	3 378	13 924	3 410	1,2	-0,9
darunter:												
unter 15 Jahren	320	-	379	1	-15,6	X	890	-	898	4	-0,9	X
innerorts	295	-	340	1	-13,2	X	837	-	836	3	0,1	X
außerorts	25	-	39	-	-35,9	-	53	-	62	1	-14,5	X
65 Jahre und mehr	1 241	165	1 428	167	-13,1	-1,2	4 686	761	4 748	794	-1,3	-4,2
innerorts	870	107	1 002	97	-13,2	10,3	3 200	458	3 297	465	-2,9	-1,5
außerorts	371	58	426	70	-12,9	-17,1	1 486	303	1 451	329	2,4	-7,9

¹⁾ Schwerwiegender Unfall mit Sachschaden (im engeren Sinne).

7. Straßenverkehrsunfälle und Verunglückte in Bayern im Mai 2018 nach Tagen

Tagesdatum Ortslage	Unfälle mit Personen- schaden	davon mit			Verunglückte			Unfälle mit schwer- wiegendem Sachschaden ¹⁾	Unfälle mit Personen- und schwer- wiegendem Sachschaden ¹⁾
		Getöteten	Schwer- verletzten	Leicht- verletzten	Getötete	Schwer- verletzte	Leicht- verletzte		
Innerorts									
1. Dienstag	58	1	13	44	1	14	53	3	61
2. Mittwoch	111	1	14	96	1	14	119	9	120
3. Donnerstag	83	-	10	73	-	10	89	13	96
4. Freitag	120	1	19	100	1	19	122	10	130
5. Samstag	87	-	14	73	-	14	87	8	95
6. Sonntag	95	-	26	69	-	26	87	8	103
7. Montag	157	1	21	135	1	21	152	12	169
8. Dienstag	165	-	34	131	-	34	156	10	175
9. Mittwoch	161	-	25	136	-	25	155	16	177
10. Donnerstag	74	-	17	57	-	17	71	12	86
11. Freitag	110	-	16	94	-	16	111	11	121
12. Samstag	117	-	14	103	-	14	130	10	127
13. Sonntag	79	1	14	64	1	14	72	9	88
14. Montag	85	-	8	77	-	8	99	14	99
15. Dienstag	127	-	17	110	-	17	132	13	140
16. Mittwoch	102	-	11	91	-	11	107	20	122
17. Donnerstag	115	-	20	95	-	23	109	19	134
18. Freitag	125	-	18	107	-	18	130	11	136
19. Samstag	77	1	13	63	1	13	77	9	86
20. Sonntag	47	-	8	39	-	8	44	5	52
21. Montag	80	-	19	61	-	19	71	7	87
22. Dienstag	85	-	10	75	-	11	88	5	90
23. Mittwoch	97	-	17	80	-	19	98	12	109
24. Donnerstag	67	-	12	55	-	12	62	14	81
25. Freitag	85	-	10	75	-	10	86	16	101
26. Samstag	89	1	14	74	1	14	90	11	100
27. Sonntag	64	-	13	51	-	13	62	8	72
28. Montag	92	-	14	78	-	14	89	15	107
29. Dienstag	99	-	14	85	-	14	93	12	111
30. Mittwoch	117	-	20	97	-	21	124	13	130
31. Donnerstag	76	-	17	59	-	17	70	10	86
Zusammen	3 046	7	492	2 547	7	500	3 035	345	3 391
Außerorts, einschließlich Autobahn									
1. Dienstag	34	-	7	27	-	11	39	9	43
2. Mittwoch	43	1	9	33	1	12	45	11	54
3. Donnerstag	49	1	10	38	1	11	56	5	54
4. Freitag	60	-	17	43	-	20	65	8	68
5. Samstag	59	2	23	34	2	27	51	12	71
6. Sonntag	71	-	33	38	-	35	75	1	72
7. Montag	67	2	21	44	3	22	68	8	75
8. Dienstag	68	1	22	45	1	29	67	8	76
9. Mittwoch	75	2	15	58	3	18	96	9	84
10. Donnerstag	66	-	20	46	-	20	72	12	78
11. Freitag	59	2	16	41	2	20	62	4	63
12. Samstag	67	3	20	44	3	24	68	4	71
13. Sonntag	59	-	21	38	-	23	72	8	67
14. Montag	49	2	10	37	2	10	58	11	60
15. Dienstag	41	1	8	32	1	8	45	7	48
16. Mittwoch	45	-	14	31	-	17	43	17	62
17. Donnerstag	43	-	11	32	-	15	45	13	56
18. Freitag	83	1	22	60	1	30	93	11	94
19. Samstag	54	2	16	36	2	18	63	16	70
20. Sonntag	31	-	15	16	-	18	39	4	35
21. Montag	62	1	22	39	1	24	49	7	69
22. Dienstag	45	-	10	35	-	10	46	12	57
23. Mittwoch	51	2	12	37	2	12	53	15	66
24. Donnerstag	44	1	10	33	1	12	50	21	65
25. Freitag	70	3	14	53	3	17	87	9	79
26. Samstag	60	2	26	32	2	27	50	11	71
27. Sonntag	56	-	30	26	-	35	62	6	62
28. Montag	62	-	19	43	-	25	70	9	71
29. Dienstag	59	2	10	47	2	14	75	14	73
30. Mittwoch	46	1	8	37	1	9	60	16	62
31. Donnerstag	63	-	23	40	-	28	62	16	79
Zusammen	1 741	32	514	1 195	34	601	1 886	314	2 055

¹⁾ Schwerwiegender Unfall mit Sachschaden (im engeren Sinne).

Noch: 7. Straßenverkehrsunfälle und Verunglückte in Bayern im Mai 2018 nach Tagen

Tagesdatum Ortslage	Unfälle mit Personen- schaden	davon mit			Verunglückte			Unfälle mit schwer- wiegendem Sachschaden ¹⁾	Unfälle mit Personen- und schwer- wiegendem Sachschaden ¹⁾
		Getöteten	Schwer- verletzten	Leicht- verletzten	Getötete	Schwer- verletzte	Leicht- verletzte		
Innerorts und außerorts zusammen									
1. Dienstag	92	1	20	71	1	25	92	12	104
2. Mittwoch	154	2	23	129	2	26	164	20	174
3. Donnerstag	132	1	20	111	1	21	145	18	150
4. Freitag	180	1	36	143	1	39	187	18	198
5. Samstag	146	2	37	107	2	41	138	20	166
6. Sonntag	166	-	59	107	-	61	162	9	175
7. Montag	224	3	42	179	4	43	220	20	244
8. Dienstag	233	1	56	176	1	63	223	18	251
9. Mittwoch	236	2	40	194	3	43	251	25	261
10. Donnerstag	140	-	37	103	-	37	143	24	164
11. Freitag	169	2	32	135	2	36	173	15	184
12. Samstag	184	3	34	147	3	38	198	14	198
13. Sonntag	138	1	35	102	1	37	144	17	155
14. Montag	134	2	18	114	2	18	157	25	159
15. Dienstag	168	1	25	142	1	25	177	20	188
16. Mittwoch	147	-	25	122	-	28	150	37	184
17. Donnerstag	158	-	31	127	-	38	154	32	190
18. Freitag	208	1	40	167	1	48	223	22	230
19. Samstag	131	3	29	99	3	31	140	25	156
20. Sonntag	78	-	23	55	-	26	83	9	87
21. Montag	142	1	41	100	1	43	120	14	156
22. Dienstag	130	-	20	110	-	21	134	17	147
23. Mittwoch	148	2	29	117	2	31	151	27	175
24. Donnerstag	111	1	22	88	1	24	112	35	146
25. Freitag	155	3	24	128	3	27	173	25	180
26. Samstag	149	3	40	106	3	41	140	22	171
27. Sonntag	120	-	43	77	-	48	124	14	134
28. Montag	154	-	33	121	-	39	159	24	178
29. Dienstag	158	2	24	132	2	28	168	26	184
30. Mittwoch	163	1	28	134	1	30	184	29	192
31. Donnerstag	139	-	40	99	-	45	132	26	165
Insgesamt	4 787	39	1 006	3 742	41	1 101	4 921	659	5 446
darunter auf Autobahnen									
1. Dienstag	4	-	-	4	-	-	8	2	6
2. Mittwoch	7	-	1	6	-	1	10	4	11
3. Donnerstag	9	-	1	8	-	2	15	2	11
4. Freitag	15	-	2	13	-	2	21	2	17
5. Samstag	9	-	3	6	-	3	9	4	13
6. Sonntag	10	-	2	8	-	2	23	-	10
7. Montag	6	-	1	5	-	1	12	3	9
8. Dienstag	17	-	3	14	-	3	18	1	18
9. Mittwoch	10	1	2	7	2	2	16	4	14
10. Donnerstag	8	-	1	7	-	1	14	7	15
11. Freitag	6	-	1	5	-	1	12	1	7
12. Samstag	9	-	-	9	-	-	9	2	11
13. Sonntag	18	-	4	14	-	4	40	7	25
14. Montag	8	-	1	7	-	1	16	8	16
15. Dienstag	16	1	3	12	1	3	17	2	18
16. Mittwoch	11	-	5	6	-	6	10	9	20
17. Donnerstag	8	-	-	8	-	-	11	2	10
18. Freitag	22	1	1	20	1	5	36	1	23
19. Samstag	16	-	6	10	-	6	27	9	25
20. Sonntag	5	-	1	4	-	1	4	1	6
21. Montag	6	-	-	6	-	-	7	2	8
22. Dienstag	8	-	1	7	-	1	11	3	11
23. Mittwoch	8	-	1	7	-	1	8	11	19
24. Donnerstag	13	1	5	7	1	5	10	14	27
25. Freitag	18	-	1	17	-	1	33	7	25
26. Samstag	8	1	3	4	1	4	11	2	10
27. Sonntag	6	-	1	5	-	1	14	1	7
28. Montag	15	-	2	13	-	3	22	4	19
29. Dienstag	20	1	1	18	1	2	28	4	24
30. Mittwoch	11	-	2	9	-	2	17	3	14
31. Donnerstag	13	-	1	12	-	1	20	14	27
Zusammen	340	6	56	278	7	65	509	136	476

¹⁾ Schwerwiegender Unfall mit Sachschaden (im engeren Sinne).

8. Getötete und Verletzte im Straßenverkehr in

Im Alter von ... bis unter ... Jahren Geschlecht	Getötete						Schwerverletzte					
	Mai		Zu- bzw. Abnah- me (-)	Januar - Mai		Zu- bzw. Abnah- me (-)	Mai		Zu- bzw. Abnah- me (-)	Januar - Mai		Zu- bzw. Abnah- me (-)
	2018	2017		2018	2017		2018	2017		2018	2017	
	Anzahl		%	Anzahl		%	Anzahl		%	Anzahl		%
unter 15	1	1	-	8	3	X	53	57	-7,0	221	181	22,1
männlich	-	-	-	2	-	X	36	35	2,9	137	109	25,7
weiblich	1	1	-	6	3	X	17	22	-22,7	84	72	16,7
15 - 18	2	1	X	6	8	X	72	83	-13,3	229	199	15,1
männlich	2	1	X	4	4	-	55	59	-6,8	155	132	17,4
weiblich	-	-	-	2	4	X	17	24	-29,2	74	67	10,4
18 - 21	2	10	X	12	24	-50,0	68	71	-4,2	320	292	9,6
männlich	-	7	X	8	15	X	49	50	-2,0	209	177	18,1
weiblich	2	3	X	4	9	X	19	21	-9,5	111	115	-3,5
21 - 25	-	5	X	10	23	-56,5	63	87	-27,6	292	309	-5,5
männlich	-	3	X	8	20	X	51	62	-17,7	185	199	-7,0
weiblich	-	2	X	2	3	X	12	25	-52,0	107	110	-2,7
25 - 30	4	5	X	15	20	-25,0	75	90	-16,7	277	316	-12,3
männlich	4	3	X	12	17	-29,4	52	57	-8,8	179	213	-16,0
weiblich	-	2	X	3	3	-	23	33	-30,3	98	103	-4,9
30 - 35	-	3	X	14	12	16,7	59	66	-10,6	222	249	-10,8
männlich	-	2	X	12	7	X	42	44	-4,5	147	162	-9,3
weiblich	-	1	X	2	5	X	17	22	-22,7	75	87	-13,8
35 - 40	3	1	X	10	8	X	55	65	-15,4	207	201	3,0
männlich	3	1	X	8	8	-	44	39	12,8	130	115	13,0
weiblich	-	-	-	2	-	X	11	26	-57,7	77	86	-10,5
40 - 45	-	2	X	8	8	-	58	68	-14,7	251	224	12,1
männlich	-	2	X	6	8	X	45	47	-4,3	163	145	12,4
weiblich	-	-	-	2	-	X	13	21	-38,1	88	79	11,4
45 - 50	5	3	X	12	17	-29,4	72	104	-30,8	281	300	-6,3
männlich	4	3	X	8	11	X	49	65	-24,6	185	188	-1,6
weiblich	1	-	X	4	6	X	23	39	-41,0	96	112	-14,3
50 - 55	3	9	X	15	13	15,4	121	131	-7,6	386	387	-0,3
männlich	2	8	X	10	12	-16,7	83	86	-3,5	259	234	10,7
weiblich	1	1	-	5	1	X	38	45	-15,6	127	153	-17,0
55 - 60	2	3	X	20	16	25,0	113	95	18,9	353	325	8,6
männlich	2	1	X	19	11	72,7	77	56	37,5	230	201	14,4
weiblich	-	2	X	1	5	X	36	39	-7,7	123	124	-0,8
60 - 65	4	-	X	19	5	X	71	68	4,4	268	236	13,6
männlich	2	-	X	15	4	X	49	43	14,0	158	135	17,0
weiblich	2	-	X	4	1	X	22	25	-12,0	110	101	8,9
65 - 70	3	5	X	13	16	-18,8	62	69	-10,1	212	207	2,4
männlich	3	3	-	8	9	X	31	41	-24,4	117	119	-1,7
weiblich	-	2	X	5	7	X	31	28	10,7	95	88	8,0
70 - 75	3	2	X	17	12	41,7	46	51	-9,8	167	190	-12,1
männlich	1	2	X	11	6	X	27	29	-6,9	89	102	-12,7
weiblich	2	-	X	6	6	-	19	22	-13,6	78	88	-11,4
75 und mehr	9	6	X	39	33	18,2	113	133	-15,0	467	459	1,7
männlich	6	3	X	26	17	52,9	74	68	8,8	259	224	15,6
weiblich	3	3	-	13	16	-18,8	39	65	-40,0	208	235	-11,5
Zusammen	41	56	-26,8	218	218	-	1 101	1 238	-11,1	4 153	4 075	1,9
männlich	29	39	-25,6	157	149	5,4	764	781	-2,2	2 602	2 455	6,0
weiblich	12	17	-29,4	61	69	-11,6	337	457	-26,3	1 551	1 620	-4,3
Ohne Angabe	-	-	-	-	-	-	-	-	-	-	-	-
Insgesamt	41	56	-26,8	218	218	-	1 101	1 238	-11,1	4 153	4 075	1,9

Bayern nach Altersgruppen und Geschlecht

Leichtverletzte						Verunglückte insgesamt						Im Alter von ... bis unter ... Jahren Geschlecht
Mai		Zu- bzw. Abnah- me (-)	Januar - Mai		Zu- bzw. Abnah- me (-)	Mai		Zu- bzw. Abnah- me (-)	Januar - Mai		Zu- bzw. Abnah- me (-)	
2018	2017		2018	2017		2018	2017		2018	2017		
Anzahl			%	Anzahl			%		Anzahl			
407	459	-11,3	1 373	1 388	-1,1	461	517	-10,8	1 602	1 572	1,9 unter 15
248	296	-16,2	757	805	-6,0	284	331	-14,2	896	914	-2,0 männlich
159	163	-2,5	616	583	5,7	177	186	-4,8	706	658	7,3 weiblich
295	303	-2,6	968	985	-1,7	369	387	-4,7	1 203	1 192	0,9 15 - 18
180	203	-11,3	561	588	-4,6	237	263	-9,9	720	724	-0,6 männlich
115	100	15,0	407	397	2,5	132	124	6,5	483	468	3,2 weiblich
332	486	-31,7	1 871	1 929	-3,0	402	567	-29,1	2 203	2 245	-1,9 18 - 21
183	277	-33,9	946	981	-3,6	232	334	-30,5	1 163	1 173	-0,9 männlich
149	209	-28,7	925	948	-2,4	170	233	-27,0	1 040	1 072	-3,0 weiblich
433	516	-16,1	1 967	2 063	-4,7	496	608	-18,4	2 269	2 395	-5,3 21 - 25
224	287	-22,0	1 007	1 073	-6,2	275	352	-21,9	1 200	1 292	-7,1 männlich
209	229	-8,7	960	990	-3,0	221	256	-13,7	1 069	1 103	-3,1 weiblich
487	529	-7,9	2 185	2 176	0,4	566	624	-9,3	2 477	2 512	-1,4 25 - 30
274	275	-0,4	1 145	1 129	1,4	330	335	-1,5	1 336	1 359	-1,7 männlich
213	254	-16,1	1 040	1 047	-0,7	236	289	-18,3	1 141	1 153	-1,0 weiblich
383	422	-9,2	1 756	1 738	1,0	442	491	-10,0	1 992	1 999	-0,4 30 - 35
202	231	-12,6	927	944	-1,8	244	277	-11,9	1 086	1 113	-2,4 männlich
181	191	-5,2	829	794	4,4	198	214	-7,5	906	886	2,3 weiblich
338	422	-19,9	1 482	1 565	-5,3	396	488	-18,9	1 699	1 774	-4,2 35 - 40
193	219	-11,9	803	810	-0,9	240	259	-7,3	941	933	0,9 männlich
145	203	-28,6	679	755	-10,1	156	229	-31,9	758	841	-9,9 weiblich
333	349	-4,6	1 476	1 425	3,6	391	419	-6,7	1 735	1 657	4,7 40 - 45
185	189	-2,1	789	760	3,8	230	238	-3,4	958	913	4,9 männlich
148	160	-7,5	687	665	3,3	161	181	-11,0	777	744	4,4 weiblich
330	439	-24,8	1 557	1 726	-9,8	407	546	-25,5	1 850	2 043	-9,4 45 - 50
174	271	-35,8	826	954	-13,4	227	339	-33,0	1 019	1 153	-11,6 männlich
156	168	-7,1	731	772	-5,3	180	207	-13,0	831	890	-6,6 weiblich
410	450	-8,9	1 712	1 776	-3,6	534	590	-9,5	2 113	2 176	-2,9 50 - 55
239	271	-11,8	951	960	-0,9	324	365	-11,2	1 220	1 206	1,2 männlich
171	179	-4,5	761	816	-6,7	210	225	-6,7	893	970	-7,9 weiblich
336	421	-20,2	1 476	1 455	1,4	451	519	-13,1	1 849	1 796	3,0 55 - 60
196	235	-16,6	785	783	0,3	275	292	-5,8	1 034	995	3,9 männlich
140	186	-24,7	691	672	2,8	176	227	-22,5	815	801	1,7 weiblich
223	306	-27,1	953	994	-4,1	298	374	-20,3	1 240	1 235	0,4 60 - 65
123	164	-25,0	524	503	4,2	174	207	-15,9	697	642	8,6 männlich
100	142	-29,6	429	491	-12,6	124	167	-25,7	543	593	-8,4 weiblich
163	220	-25,9	734	715	2,7	228	294	-22,4	959	938	2,2 65 - 70
91	132	-31,1	401	393	2,0	125	176	-29,0	526	521	1,0 männlich
72	88	-18,2	333	322	3,4	103	118	-12,7	433	417	3,8 weiblich
139	158	-12,0	506	533	-5,1	188	211	-10,9	690	735	-6,1 70 - 75
68	91	-25,3	261	291	-10,3	96	122	-21,3	361	399	-9,5 männlich
71	67	6,0	245	242	1,2	92	89	3,4	329	336	-2,1 weiblich
309	364	-15,1	1 122	1 106	1,4	431	503	-14,3	1 628	1 598	1,9 75 und mehr
167	187	-10,7	579	588	-1,5	247	258	-4,3	864	829	4,2 männlich
142	177	-19,8	543	518	4,8	184	245	-24,9	764	769	-0,7 weiblich
4 918	5 844	-15,8	21 138	21 574	-2,0	6 060	7 138	-15,1	25 509	25 867	-1,4 Zusammen
2 747	3 328	-17,5	11 262	11 562	-2,6	3 540	4 148	-14,7	14 021	14 166	-1,0 männlich
2 171	2 516	-13,7	9 876	10 012	-1,4	2 520	2 990	-15,7	11 488	11 701	-1,8 weiblich
3	4	X	16	16	-	3	4	X	16	16	- Ohne Angabe
4 921	5 848	-15,9	21 154	21 590	-2,0	6 063	7 142	-15,1	25 525	25 883	-1,4	Insgesamt

9. Straßenverkehrsunfälle und Verunglückte in Bayern nach Unfalltypen

Unfalltyp —— Ortslage	2018				2017				Zu- bzw. Abnahme (-)			
	Unfälle mit Personen- schaden	Verunglückte			Unfälle mit Personen- schaden	Verunglückte			Unfälle mit Personen- schaden	Getötete	Schwer- verletzte	Leicht- verletzte
		Getötete	Schwer- verletzte	Leicht- verletzte		Getötete	Schwer- verletzte	Leicht- verletzte				
Anzahl								%				

Mai

Fahrunfall	1 145	15	379	922	1 169	21	366	937	-2,1	-28,6	3,6	-1,6
innerorts	575	1	141	463	586	1	146	481	-1,9	-	-3,4	-3,7
außerorts	570	14	238	459	583	20	220	456	-2,2	-30,0	8,2	0,7
Abbiege-Unfall	471	4	102	507	612	5	130	684	-23,0	X	-21,5	-25,9
innerorts	346	1	51	358	431	1	61	449	-19,7	-	-16,4	-20,3
außerorts	125	3	51	149	181	4	69	235	-30,9	X	-26,1	-36,6
Einbiegen/Kreuzenunfall	997	6	187	1 107	1 228	12	251	1 315	-18,8	X	-25,5	-15,8
innerorts	762	1	100	825	919	2	139	964	-17,1	X	-28,1	-14,4
außerorts	235	5	87	282	309	10	112	351	-23,9	X	-22,3	-19,7
Überschreitenunfall	114	-	23	110	165	1	41	144	-30,9	X	-43,9	-23,6
innerorts	112	-	23	108	159	1	39	138	-29,6	X	-41,0	-21,7
außerorts	2	-	-	2	6	-	2	6	X	-	X	X
Unfall durch ruhenden												
Verkehr	103	1	13	103	102	-	13	101	1,0	X	-	2,0
innerorts	90	1	10	89	97	-	12	97	-7,2	X	-16,7	-8,2
außerorts	13	-	3	14	5	-	1	4	X	-	X	X
Unfall im Längsverkehr	1 155	11	224	1 478	1 378	11	248	1 872	-16,2	-	-9,7	-21,0
innerorts	564	-	61	679	717	-	74	886	-21,3	-	-17,6	-23,4
außerorts	591	11	163	799	661	11	174	986	-10,6	-	-6,3	-19,0
Sonstiger Unfall	802	4	173	694	891	6	189	795	-10,0	X	-8,5	-12,7
innerorts	597	3	114	513	672	3	125	591	-11,2	-	-8,8	-13,2
außerorts	205	1	59	181	219	3	64	204	-6,4	X	-7,8	-11,3
Insgesamt	4 787	41	1 101	4 921	5 545	56	1 238	5 848	-13,7	-26,8	-11,1	-15,9
innerorts	3 046	7	500	3 035	3 581	8	596	3 606	-14,9	X	-16,1	-15,8
außerorts	1 741	34	601	1 886	1 964	48	642	2 242	-11,4	-29,2	-6,4	-15,9

Januar - Mai

Fahrunfall	4 157	76	1 250	3 748	4 104	78	1 224	3 677	1,3	-2,6	2,1	1,9
innerorts	1 679	9	393	1 456	1 656	9	383	1 452	1,4	-	2,6	0,3
außerorts	2 478	67	857	2 292	2 448	69	841	2 225	1,2	-2,9	1,9	3,0
Abbiege-Unfall	2 103	12	432	2 450	2 156	11	401	2 629	-2,5	9,1	7,7	-6,8
innerorts	1 506	4	231	1 608	1 554	4	222	1 740	-3,1	-	4,1	-7,6
außerorts	597	8	201	842	602	7	179	889	-0,8	X	12,3	-5,3
Einbiegen/Kreuzenunfall	3 962	24	753	4 660	4 097	29	773	4 660	-3,3	-17,2	-2,6	-
innerorts	2 854	4	366	3 217	3 010	7	405	3 282	-5,2	X	-9,6	-2,0
außerorts	1 108	20	387	1 443	1 087	22	368	1 378	1,9	-9,1	5,2	4,7
Überschreitenunfall	704	17	208	562	732	17	195	620	-3,8	-	6,7	-9,4
innerorts	672	9	194	540	702	11	184	596	-4,3	X	5,4	-9,4
außerorts	32	8	14	22	30	6	11	24	6,7	X	27,3	-8,3
Unfall durch ruhenden												
Verkehr	385	1	46	407	333	1	47	334	15,6	-	-2,1	21,9
innerorts	354	1	37	375	310	-	39	316	14,2	X	-5,1	18,7
außerorts	31	-	9	32	23	1	8	18	34,8	X	X	77,8
Unfall im Längsverkehr	5 122	67	867	6 934	5 187	60	837	7 216	-1,3	11,7	3,6	-3,9
innerorts	2 431	3	197	3 060	2 557	1	231	3 314	-4,9	X	-14,7	-7,7
außerorts	2 691	64	670	3 874	2 630	59	606	3 902	2,3	8,5	10,6	-0,7
Sonstiger Unfall	2 696	21	597	2 393	2 729	22	598	2 454	-1,2	-4,5	-0,2	-2,5
innerorts	1 993	11	377	1 748	2 034	11	385	1 824	-2,0	-	-2,1	-4,2
außerorts	703	10	220	645	695	11	213	630	1,2	-9,1	3,3	2,4
Insgesamt	19 129	218	4 153	21 154	19 338	218	4 075	21 590	-1,1	-	1,9	-2,0
innerorts	11 489	41	1 795	12 004	11 823	43	1 849	12 524	-2,8	-4,7	-2,9	-4,2
außerorts	7 640	177	2 358	9 150	7 515	175	2 226	9 066	1,7	1,1	5,9	0,9

Art der Verkehrsbeteiligung*)**Ab Januar 2018**

Die Erläuterungen beschreiben die typische/aktuelle Zuordnung zu den Verkehrsbeteiligungsarten. Die angegebenen Fahrzeugklassen und Aufbauarten beziehen sich auf das KBA-Verzeichnis zur Systematisierung von Kfz (SV1). Andere nicht aufgeführte, z. B. ältere Kraftfahrzeuge sind sinngemäß bzw. entsprechend ihrer Zulassung zuzuordnen.

Schlüssel- Art der Verkehrsbeteiligung mit Erläuterungen
Nr.:

01 - 59 Kraftfahrzeug**01 - 15 Kraftrad****01 - 04 Kraftrad mit Versicherungskennzeichen**

Höchstgeschwindigkeit bis zu 45 km/h. Ältere Fahrzeuge bis 50 km/h bzw. 60 km/h

01 Kleinkraftrad mit Versicherungskennzeichen

Zweirädriges Kleinkraftrad mit einer Höchstgeschwindigkeit über 25 km/h bis max. 45 km/h (ältere Fahrzeuge bis 50 km/h bzw. 60 km/h) mit einem Hubraum bis max. 50 cm³ bzw. einer Nutzleistung oder Nenndauerleistung bis max. 4 kW, ohne Pedelec

Fahrzeugklasse L1e–B; z. B. Moped, Mokick, Roller

02 Mofa

Zweirädriges Kleinkraftrad mit einer Höchstgeschwindigkeit bis max. 25 km/h und einem Hubraum bis 50 cm³ bzw. einer Nutzleistung oder Nenndauerleistung bis max. 1 kW

Fahrzeugklasse L1e–A; z. B. Mofa, Leichtmofa

03 S-Pedelec

Kleinkraftrad mit Trethilfe, dessen elektromotorischer Hilfsantrieb unterbrochen wird, wenn der Fahrer im Treten einhält und dessen Unterstützung sich mit zunehmender Fahrzeuggeschwindigkeit progressiv verringert und unterbrochen wird, wenn die Fahrgeschwindigkeit 45 km/h erreicht. Antrieb mit Gasgriff bis 20 km/h ohne Treten erlaubt; Nutzleistung oder Nenndauerleistung max. 0,5 kW

Fahrzeugklasse L1e–B

04 Drei- und leichtes vierrädriges Kraftfahrzeug (Fahrzeugklasse L2e, L6e)

Dreirädriges Kleinkraftrad und leichtes vierrädriges Kraftfahrzeug mit einer Höchstgeschwindigkeit mit mehr als 25 km/h bis max. 45 km/h

Dreirädrig: max. 270 kg Leermasse im fahrbereiten Zustand und einem Hubraum bis max. 50 cm³ bzw. einer Nutzleistung oder Nenndauerleistung von max. 4 kW

Vierrädrig: unter 425 kg Leermasse im fahrbereiten Zustand und einem Hubraum bis max. 50 cm³ oder einer Nenndauerleistung von max. 6 kW

11 - 15 Kraftrad mit amtlichem Kennzeichen

Schlüssel- Art der Verkehrsbeteiligung mit Erläuterungen
Nr.:

11, 12, 15 Zweirädrige Kraftfahrzeuge

12 Leichtkraftrad

Kraftrad mit niedriger Leistung (auch mit Beiwagen) mit max. 125 cm³ Hubraum bzw. einer Nutzleistung oder Nenndauerleistung bis max. 11 kW, Leistungsgewicht max. 0,1 kW/kg
Fahrzeugklasse L3e, L4e und Aufbauart A1, B

11, 15 Motorräder/-roller auch mit Beiwagen

Kraftrad mit mittlerer und hoher Leistung mit einem Hubraum über 125 cm³ bzw. einer Nutzleistung oder Nenndauerleistung über 11 kW
Fahrzeugklasse L3e, L4e und Aufbauart A2, A3

13 Drei- und schweres vierrädriges Kraftfahrzeug (Fahrzeugklasse L5e, L7e)

Dreirädrig: unter 1 000 kg Leermasse im fahrbereiten Zustand
Vierrädrig: max. 450 kg bzw. 600 kg Leermasse im fahrbereiten Zustand

21 Personenkraftwagen

mit höchstens 9 Sitzplätzen (einschl. Fahrersitz)
Fahrzeugklasse M1, M1G mit Ausnahme der Aufbauarten SA (Wohnmobil), SC (Krankenwagen), SD (Leichenwagen)

22 Wohnmobil

31 - 34 Busse

Kraftomnibusse, Fahrzeugklasse M2, M3

31 Kraftomnibus, a.n.g. auch mit Anhänger

Nicht an Oberleitungen gebundenes Kraftfahrzeug zur Personenbeförderung mit mehr als 9 Sitzplätzen (einschl. Fahrersitz), die nicht den Schlüsselnummern 32 bis 34 zugeordnet werden können¹⁾.

32 Reisebus

Bus, der im Gelegenheitsverkehr (Ausflugsfahrten, Ferientouristenreisen, Mietomnibusverkehr) eingesetzt ist.

33 Linienbus einschließlich Fernlinienbus

Bus, der auf einer zwischen bestimmten Ausgangs- und Endpunkten eingerichteten regelmäßigen Verkehrsverbindung eingesetzt ist.

34 Schulbus

Bus, der besonders für die Schülerbeförderung eingesetzt ist und an der Stirn- und Rückseite entsprechend gekennzeichnet ist

40 - 52 Güterkraftfahrzeuge

54 - 58

40 - 48 Lastkraftwagen

¹⁾ Seit Berichtsjahr 2014 einschließlich Oberleitungsomnibus (bisherige Schlüsselnummer 35)

Lastkraftwagen mit Normalaufbau (einschl. Dreiradkraftfahrzeug)
Dient ausschließlich oder hauptsächlich der Beförderung von Gütern.
(Fahrzeuge mit Spezialaufbauten, wie z.B. Viehtransportwagen,
Silofahrzeuge, Mannschaftstransportwagen siehe Schlüssel Nr. 58, 59)

mit einem Gesamtgewicht bis einschließlich 3,5 t, Fahrzeugklasse N1

40 o h n e Anhänger

42 m i t Anhänger

mit einem Gesamtgewicht über 3,5 t, Fahrzeugklasse N2, N3

44 o h n e Anhänger

46 m i t Anhänger

Lastkraftwagen mit Tankauflagen

Lastkraftwagen, bei dem auf der Ladefläche ein Behälter für gefährliche
Güter z.B. brennbare Flüssigkeiten, Gase, giftige oder ätzende Stoffe
aufgelegt ist (ohne Tankkraftwagen Schlüssel Nr. 57 oder 58)

43 o h n e Anhänger

48 m i t Anhänger

51, 52 Sattelzugmaschinen Fahrzeugklasse N und Aufbauart BC

51 **Sattelzugmaschine**, auch mit Auflieger
Einschließl. Auflieger mit Spezialaufbau, aber ohne Auflieger als Tankwagen.

52 **Sattelzugmaschine mit Auflieger als Tankwagen**
Auflieger dient zur Beförderung von gefährlichen Gütern wie z. B. brennbaren
Flüssigkeiten, Gasen, giftigen oder ätzenden Stoffen

54, 55 Andere Zugmaschinen
Fahrzeugklasse N und Aufbauart BD

54 **Andere Zugmaschine**, auch mit Anhänger (ohne Tankwagen)

55 **Andere Zugmaschine mit Tankwagen**
zur Beförderung von gefährlichen Gütern wie z. B. brennbaren Flüssigkeiten,
Gasen oder ätzenden Stoffen

57 **Tankkraftwagen**
zur Beförderung von gefährlichen Gütern wie z. B. brennbaren Flüssigkeiten,
Gasen, giftigen oder ätzenden Stoffen

58 **Lastkraftwagen mit Spezialaufbau**
Milchtankkraftwagen, andere Tankkraftwagen (ohne Schlüssel Nr. 57),
Silofahrzeuge, Viehtransportwagen, Langmaterialfahrzeuge, Betontransport-
und Liefermischer, Kraftfahrzeugtransportwagen usw.

53 **Landwirtschaftliche Zugmaschine**
Auch mit Anhänger sowie mit gehobenem oder gezogenem auswechselbaren
Gerät (Fahrzeugklasse T1, T2, T3, T4.1, T4.2, T4.3, C)

- 59 **Übriges Kraftfahrzeug**
z. B. Fahrzeugklasse M₁ und M₁G mit Aufbauarten SC oder SD, Krankenwagen, Bestattungswagen, Feuerwehrfahrzeug, Straßenreinigungsfahrzeug, Müllwagen, Kanalreinigungsschlammsaugwagen, Steigleitern, Abschleppkranwagen, Hub- und Gabelstapler, Bagger, Lader, Arbeitsmaschinen für Bodenbearbeitung, Straßenbau und -erhalt, Geräteträger für Land- und Forstwirtschaft, Prüf-, Mess-, Registrier-, Funk- und Fernmeldewagen, Werkstattwagen, Verkaufs- und Ausstellungswagen, Krankenfahrstühle, Elektronische Mobilitätshilfen („Segways“) usw.
- 61 **Straßenbahn**
- 62 **Eisenbahn**
- 71, 72 **Fahrrad**
nur Person, die Fahrrad fährt, schiebende Person zählt als Fußgänger
- 71 **Fahrrad** (ohne Pedelec)
- 72 **Pedelec**
Fahrrad mit Treithilfe und einem elektromotorischen Hilfsantrieb mit einer maximalen Nenndauerleistung von 0,25 kW, dessen Unterstützung sich mit zunehmender Fahrgeschwindigkeit progressiv verringert und spätestens beim Erreichen von 25 km/h unterbrochen wird.
S- Pedelec siehe Schlüssel Nr. 03
- 81, 84 **Fußgänger**
81 Fußgänger (ohne 84)
auch mit Hunden oder Kinderwagen, Fahrrad schiebende Person, Kind im Kinderwagen, spielendes Kind, Person mit Rollator sowie in Schiebe- und Greifrollstühlen. Unfallbeteiligte siehe Schlüssel Nr. 93
- 84 **Fußgänger mit Sport- oder Spielgerät**
Inline-Skater, Rollerfahrer, Kickboarder, Skateboarder, Rollschuhfahrer, Skiläufer, Kind auf Kinderdreirad usw.
- 82 **Handwagen, Handkarren**
- 83 **Tierführer, Tiertreiber**
der selbst oder deren Tiere in einen Unfall verwickelt sind.
- 91 **Fuhrwerk, Tiergespann**
- 92 **Sonstiges und unbekanntes Fahrzeug**
alle übrigen Fahrzeuge, auch solche mit eigenem Antrieb, aber ohne amtliches Kennzeichen, sowie ein Fahrzeug, bei dem die genaue Art des Fahrzeuges wegen Unfallflucht nicht festgestellt werden kann.

93 Andere Personen

Zu Fuß Gehende, die durch ihr besonderes Verhalten bzw. verkehrsrechtliche Vorschriften sich vom normalen Fußgänger unterscheiden, wie z.B. Straßenarbeiter, Polizeibeamte bei der Verkehrsregelung oder Unfallaufnahme, Marschkolonnen, Reiter oder Lastenträger sowie unfallbeteiligte Personen, die nicht die Straße oder den Gehweg benutzen. Personen, die mit dem Fahrzeug noch in direkter Verbindung stehen, wie z.B. der entladende Fahrer eines Lastkraftwagens, der sein Fahrzeug schiebende Fahrzeugführer -Fahrräder ausgenommen-, sind nicht als "Fußgänger" oder "Andere Personen" nachzuweisen. In solchen Fällen ist das Fahrzeug (Fahrzeugführer) Unfallbeteiligter.

*) Sofern nicht separat angegeben werden Fahrzeuge mit Anhängern oder Beiwagen nach dem Zugfahrzeug eingeteilt.

Aktuelle
Veröffentlichungen
unter
q.bayern.de/webshop



Statistisches Jahrbuch für Bayern 2017

Das Statistische Jahrbuch für Bayern ist das Standardwerk der amtlichen Statistik in Bayern seit 1894. Umfassend und informativ bietet es jährlich die aktuellsten Statistikdaten über Land, Leben, Leute, Politik, Wissenschaft und Wirtschaft in Bayern an.

Auf über 600 Seiten enthält es die wichtigsten Ergebnisse aller amtlichen Statistiken – in Form von Tabellen, Graphiken oder Karten – zum Teil mit langjährigen Vergleichsdaten und Zeitreihen. Ebenso werden ausgewählte wichtige Strukturdaten für Regierungsbezirke, kreisfreie Städte und Landkreise sowie Regionen Bayerns, aber auch für alle Bundesländer und die EU-Mitgliedstaaten dargestellt. Daten aus Statistiken anderer Dienststellen und Organisationen vervollständigen das Angebot.



Preise

Buch 39,00 € | DVD (PDF) 12,00 € | Buch+DVD 46,00 € | Datei (PDF) 12,00 €



Bayern Daten 2017

Die Bayern Daten sind ein kleiner Auszug aus dem Statistischen Jahrbuch. Auf ca. 30 Seiten sind die wichtigsten bayerischen Strukturdaten aus Wirtschaft, Gesellschaft und Politik in Tabellen und Grafiken dargestellt.

Preise

Heft 0,55 € | Datei kostenlos

Bayerisches Landesamt für Statistik – Vertrieb, St.-Martin-Straße 47, 81541 München
Telefon 089 2119-3205 | Telefax 089 2119-3457 | vertrieb@statistik.bayern.de